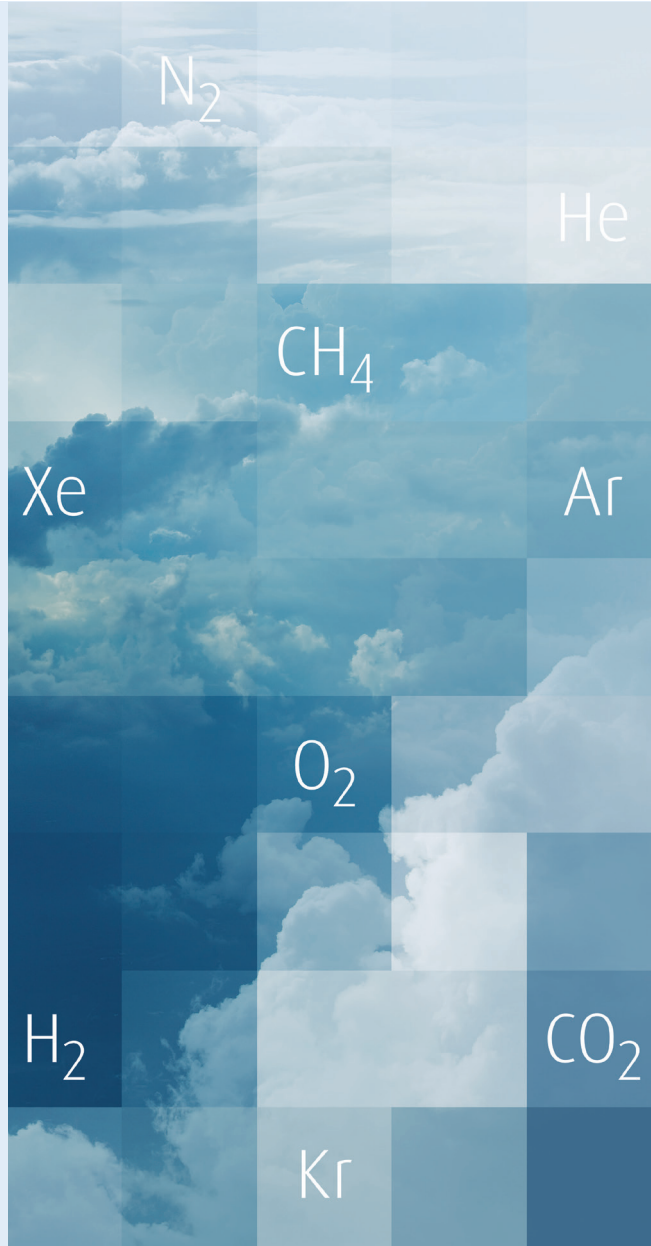


지역과 환경을 생각하는 공헌활동

03

린데코리아

- 🔍 **업종** | 산업용가스 및 엔지니어링
- ★ **설립일** | 1975년
- 💰 **매출액** | 5,976억 원(2019년 기준)
- 🏦 **외투신고금액** | 2,014억 원
(~2019년 누적)
- 👤 **직원 수** | 440명(2019년 기준)
- 🌐 **홈페이지 주소** | www.lindekorea.com



린데코리아



기업의 사회적 가치 창출 이야기



🗨️ 환경과 사회에 대한 책임의식

린데에서 환경 및 사회에 대한 책임은 글로벌 비즈니스를 운영하는 데 있어 무엇보다 중요한 근간이 되고 있다. 세계 주요 시장에서 탄탄한 입지를 구축하고 있는 린데는 다양하고 균형 잡힌 포트폴리오와 견실한 자산 구조를 바탕으로 미래 성장을 위한 양질의 새로운 기회를 추구한다. 고객의 성공과 지구(Earth)의 지속적인 보존 및 보호를 위해 고품질의 솔루션, 기술 및 서비스를 제공함으로써 보다 더 생산적인 세상을 만들기 위한 미션을 실천하고 있다.

<p>Best-in-class safety performance 4x better than U.S. Occupational Health and Safety Administration industrial average for lost workday case rate</p>	<p>Operate world's first commercial hydrogen storage cavern</p>
<p>Several applications enabled 2.7x more GHG emissions to be avoided than were emitted in all of the company's operations</p>	<p>Leading H₂ electrolysis operating experience 40 MW, 80 units</p>
<p>Built the world's first hydrogen station for fuel cell-powered passenger trains</p>	<p>300,000 children and students in our communities benefited from employee community engagement projects</p>
<p>As ranked by Dow Jones Sustainability Indices in Collaboration with RobecoSAM</p>	<p>An industry leader in diversity & inclusion</p>

린데는 화학업계에서 유일하게 다우존스 지속가능성지수(Dow Jones Sustainability Indices)에 17년 연속으로 선정되었다.

린데의 한국 내 법인인 린데코리아도 이와 마찬가지로 우수한 품질 및 차별화된 가치를 지닌 제품과 서비스로 고객의 성장 및 확장, 그리고 효율성 개선에 기여하고자 노력할 뿐만 아니라 지역사회 공헌에도 앞장서고 있다.

🗨️ 환경을 생각하는 지속가능한 솔루션 제공

린데는 지속가능한 성장(Sustainable Development)을 실천하기 위해 환경에 미치는 영향을 줄이고, 혁신적이며 지속가능한 솔루션을 제공하며, 지역사회에 기여하기 위해 노력하고 있다.

기후변화와 같은 세계가 직면한 당면과제에 대응하기 위해 린데는 2018년부터 2028년까지 10년 장기 로드맵 및 세부계획을 세웠으며, 로드맵은 다음과 같이 윤리 및 컴플라이언스(Integrity & Compliance), 지역사회 공헌활동(Community Engagement), 환경(Environment), 그리고 기후변화(Climate Change)의 4가지 부문에 초점을 두고 있다.



지속가능한 성장을 위한 선순환(Virtuous circle)

Integrity & Compliance	Community Engagement	Environment	Climate Change
Integrity & Compliance	Community Engagement	Environment	Invest & Innovate in Decarbonization
<ul style="list-style-type: none"> • Confirm 100% annual Certification to Linde's Code of Business Integrity 	<ul style="list-style-type: none"> • Contribute 550CE projects by 2028 • Increase environmental / climate-related philanthropic spend by 50% 	<ul style="list-style-type: none"> • Achieve \$1.3 billion Sustainable Productivity • Implement Water Management Plans at 100% relevant sites • Achieve Zero Waste at 450 sites 	<ul style="list-style-type: none"> • \$1 billion in decarbonation initiatives • \$1/3 annual R&D budget to decarbonization

지속가능한 성장을 위한 4가지 목표 (2018~2028년)

윤리적인 운영에 대한 약속 수행

린데는 공정성, 투명성 및 신뢰가 직원, 고객, 공급업체, 시장 그리고 관련 커뮤니티 등 모두의 성장과 번영을 위한 동력원임을 믿는다. 이러한 원칙을 준수함으로써 잠재력을 극대화하고, 비즈니스 파트너에게 최고의 영감을 부여하며, 법적 위험에 대한 노출을 줄이고 긍정적인 기업 평판을 구축 및 유지할 수 있다. 윤리적인 운영에 대한 약속은 비즈니스 성장을 위해 함께 일하는 데 있어 매우 중요하며, 윤리적인 행동은 법적으로도 올바른 것이다.

린데는 비즈니스 윤리강령(Code of Business Integrity) 및 준법가이드에 따라 경영진, 직원 및 비즈니스 파트너 간의 투명하고 상호존중 하는 자세로 비즈니스를 수행하며, 컴플라이언스 및 윤리 관련 문제를 살펴보는 데 필요한 귀중한 정보와 통찰을 제공하고, 전반적인 컴플라이언스 문화를 장려한다.

그 밖에도 각종 정책 및 절차 수립, 교육 및 커뮤니케이션, 기업 윤리 핫라인, 위기관리절차 등을 운영하고 있다.



린데 컴플라이언스 프로그램

■ 윤리 및 컴플라이언스 정책

모든 린데 임직원은 소재한 국가에서의 사업 활동을 영위함에 있어 회사의 정책 및 절차, 제반 규정, 해당국가의 법률을 준수하여야 하며 이를 준수하지 않음으로 인하여 발생하는 회사의 명예 실추, 민형사상의 책임을 미연에 방지하기 위한 조치를 취하여야 한다.

■ 운영조직

글로벌 CRB(Compliance Review Board)는 컴플라이언스의 실행절차, 교육, 운영조직 및 컴플라이언스 안건을 다루며 린데 이사회로 보고한다. CCom(Compliance Committee)는 각 지역별 컴플라이언스의 실행에 관한 주관 및 CRB 보고를 주목적으로 하며 국가 내에서의 컴플라이언스 실행, 교육, 관리 등을 담당한다.

■ 교육 및 커뮤니케이션

전 세계 모든 린데 직원들은 선물 및 접대, 부정부패 방지, 경쟁 문제 등 핵심 컴플라이언스 모듈 4가지를 매년 교육을 이수해야 한다.

■ 기업 윤리 핫라인 및 위기관리절차

준법에 위반하거나 위반될 우려가 있는 행위들은 기업 윤리 핫라인(integrity@linde.com) 또는 법무 및 컴플라이언스 부서에 보고되어야 하며, 세부 조사를 통해 적절한 조치/개선과 향후 재발 방지를 위해 관리되고 있다.

사회적 가치 창출 실천 사례



💬 자발적인 지역사회 공헌활동

린데는 직원들의 자원봉사와 더불어 자선기부 활동을 통해 우리가 살고 일하는 지역사회를 개선하기 위해 노력하고 있다. 각 지역에서 진행되는 자발적인 지역사회 공헌활동 외에도 린데는 글로벌 기빙(Global Giving) 프로그램을 통해 다양성 및 포용, STEM(Science, Technology, Engineering & Mathematics) 교육 지원, 환경/기후, 건강/보건, 지역사회 후원, 재난구호 등 도움이 손길이 필요한 곳에 맞춤형 이니셔티브를 지원하고 있다.

2019년에는 총 410개의 지역사회 공헌활동이 진행되었다. 또한, 글로벌 기빙 프로그램을 2019년에는 전 세계적으로 800만 달러(한화 약 95억 원)가 지역사회 개선을 위해 사용되었다.

린데코리아도 매년 다양한 지역사회 공헌활동을 진행하며 보다 더 나은 지역사회를 만드는 데 힘을 보태고 있다.

지난 2019년 4월에는 전국 5개 지역(서울, 경기, 탕정, 창원, 여수)에서 임직원들이 나무심기 활동에 참여하여 지역사회와 협업하여 숲을 조성하고 지역주민들에게 녹지공간 제공 및 환경미화활동을 진행했다.

취약계층 독거 어르신들에게 건강관리 및 일상생활 지원을 위해 매달 격주로 도시락 배달봉사(서울 지역)에 참여하고 있으며, 매년 11월에는 김장나눔봉사 활동 등을 통해 이웃사랑을 실천하고 있다.

뿐만 아니라 지난 2012년부터 2019년 기간 동안 총 31명의 취약계층 공과대학 여대생들에게 장학금을 지원하는 등 STEM 분야 여성인력양성에 기여했다.



2019년 4월, 나무심기활동



2019년 11월, 김장나눔봉사

🗨️ 지속가능한 경영활동 실천

린데는 기후변화에 대한 대응의 일환으로 지속가능한 생산성(Sustainable Productivity) 및 환경효율성(Eco-efficiency), 용수 관리, 폐기물 감소 등 3가지에 초점을 두고 환경경영을 실천하고 있으며, 이러한 활동을 통해 2019년에는 4억 4천만 킬로와트(KWh) 전력, 2백만 갤런(gallon) 경유, 1천 6백만 폐기물, 38만 톤(ton) 용수 등의 사용량을 절감하였다.

한국에서도 지구의 주 행사, 제로 웨이스트 프로그램(Zero Waste to Landfill : 90% 이상의 폐기물을 재활용하여 매립이 되지 않도록 하는 것이 목표) 등 다양한 지속가능한 경영활동을 실천하고 있다. 린데코리아는 제로 웨이스트 프로그램을 통해 매년 각 사업장에서 발생하는 소각/매각 폐기물을 최소화하고 재활용/재사용을 통해 생산성 향상 및 환경경영을 실천하고 있다. 2019년 한 해 동안 린데코리아 사업장에서 발생한 약 111톤의 사업장 총 폐기물 중에서 93%인 103톤이 재활용 또는 재사용 되었다.

🗨️ 온실가스 배출량 감소 등 기후변화에 대응

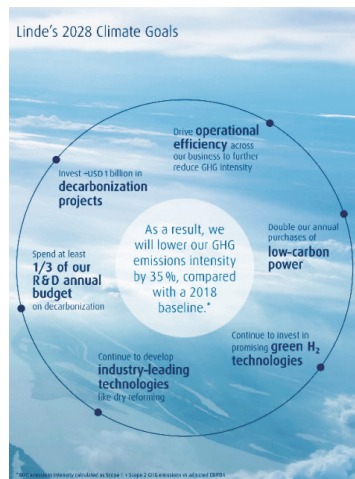
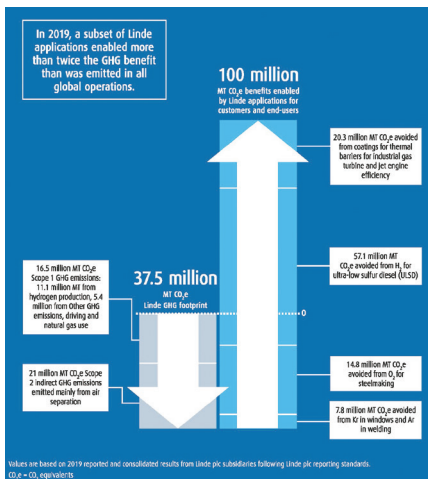
환경, 사회 및 글로벌 경제에서 기후변화의 영향은 더욱 더 가시화되고 있으며, 이는 더 이상 미래의 위협이 아니며 현재 다양한 측면에서 급격하게 진행되고 있다. 린데는 이러한 기후변화에 대응하기 위한 기술, 자원 및 인력에 투자하고 있다.

2019년 린데의 생산활동을 통한 탄소발자국(Carbon footprint), 즉 배출된 온실가스(GHG, Greenhouse Gas)는 37.5백만 톤의 CO₂(44%는 직접 발생, 56% 간접 발생)이며, 고객에게 가스 및 어플리케이션 기술 지원을 통해 1천만 톤의 CO₂ 절감 효과를 발생시켰다. 결과적으로 공급망 전체에서 2.7배의 효율성으로 온실가스 배출량을 감축했다.

뿐만 아니라, 저탄소 및 재생에너지 사용을 통해 간접 탄소배출 절감에도 노력하고 있다.

린데는 탈탄소(Decarbonization)를 위해 10억 달러(한화 약 1.2조 원) 이상을 해당 이니셔티브에 투자하고 있으며, 연간 R&D 예산비용의 최소 1/3 이상을 관련 개발 프로젝트에 할당하고 있다.

린데코리아도 생산성 증대, 효율개선, 에너지 절감 등을 위한 다양한 프로젝트를 실시하고 있으며, 2019년 한 해 동안 약 5천만 킬로와트(kWh)의 에너지 절감을 달성했다.



린데의 2018~2028 기후변화 목표