

「2021년 제3차 수소전문기업 지원사업」 공고

「수소경제 육성 및 안전관리에 관한 법률」 제11조에 따라 지정된 수소전문기업의 육성을 위해, 지원하는 사업 중 기술사업화 및 판로개척 지원사업에 대해 공고하오니 참여를 희망하는 수소전문기업은 지원하여 주시기 바랍니다.

2021. 10. 26.

수소융합얼라이언스 단장

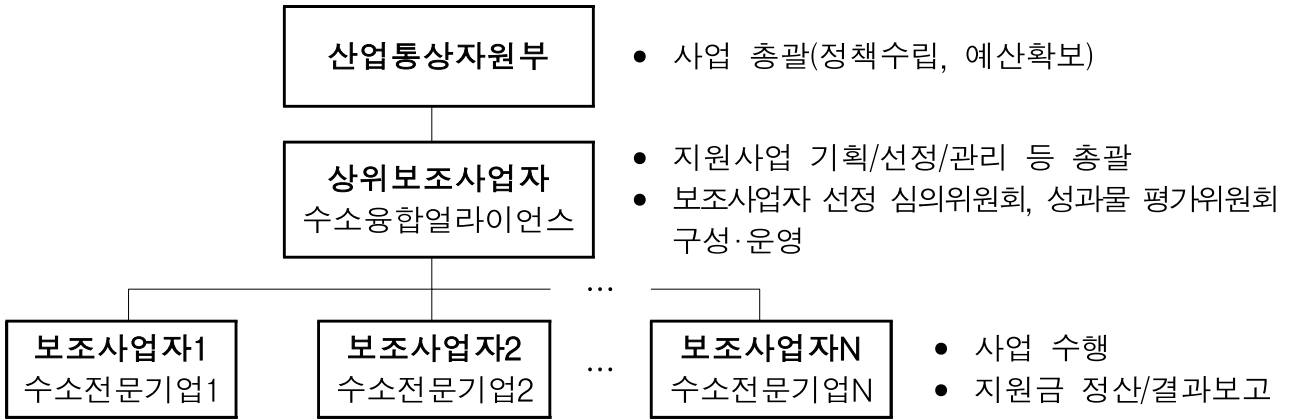
1. 사업 개요

- 가. 사업목적 : 수소전문기업의 기술사업화 및 판로개척을 통한 시장경쟁력 강화
- 나. 지원대상 : 「수소경제 육성 및 수소 안전관리에 관한 법률」 제11조에 의거 수소전문기업 확인서를 발급받은 수소전문기업
- 다. 공고기간 : '21. 10. 26. ~ '21. 11. 9.
- 라. 접수기간 : '21. 10. 26. ~ '21. 11. 9. 16:00
- 마. 사업기간 : 선정통보일로부터 '22. 3. 31. 이내
- 바. 지원규모 : 기업당 최대 1억5천만원 ※ '21년 지원사업의 총 합계기준
- 사. 지원내용

구분	분야	내용
기술 사업화	시제품 제작	개발이 완료된 기술의 시제품(test sample) 제작
	인증획득	국내외 인증 획득에 소요되는 인증비, 시험비, 대행비
	지식재산권	국내외 특허 및 디자인의 출원·분석 등
	기술도입·보호	국내외 기술도입, 기술보호(보안, 유출방지 등)
	연구장비 활용	국가연구시설 및 지역 연구장비 등 이용
판로 개척	시장조사	국내외 시장조사 및 분석
	디자인 개선	신규·기존 제품의 디자인 개발 및 리뉴얼
	BI·CI 개발	BI(Brand Identity)·CI(Corporate Identity) 개발 지원
	홍보	기업·제품·기술의 홍보를 위한 카탈로그, 동영상, 홈페이지 등 제작
	전시회	부스 임차·설치, 비품 임차, 참가비, 장치 설치비 등

※ 세부 내용은 '3. 지원 분야 및 지원금 한도' 참고

아. 추진체계



2. 사업비 구성 및 지원금 지급

가. 사업비 구성 : 정부지원금 80% 이내, 기업부담금 20% 이상

총사업비	정부지원금	기업부담금
100%	총 사업비 80% 이내	총 사업비 20%(현금)이상

나. 정부지원금 지급 : 기업당 최대 1억5천만원

구분	지급비율	지급 시기
선금	70%	협약체결 완료 및 기업부담금 전액 입금 후 지급
잔금	30%	사업 수행 중간 평가(계약서 등 증빙) 후 지급

- 지원금 한도 내 기업이 필요한 사항을 자유롭게 선택(복수선택·다수의 성과물 가능)
 - 예시** ①분리막A 시제품 제작 1억원, ②분리막A 홍보 3천만원, ③분리막A 전시회 1천만원, ④분리막A 시장조사 1천만원
 - 예시** ①분리막A 시제품 제작 5천만원, ②분리막B 시제품 제작 5천만원, ③분리막C 시제품 제작 5천만원
 - 예시** 분리막A 홍보 2천만원 → 분리막A 카탈로그 + 영상 + 배너 등 제작
 - 예시** 분리막A 홍보(카탈로그) 2천만원, 분리막A 홍보(동영상) 2천만원
- 지원금 상향을 위해 동일 사업모델 + 동일 분야 + 동일 성과물 신청 불가
 - 예시** **불가** ①분리막A 시제품 제작 1억원, ②분리막A 시제품 제작 5천만원

다. 이행(지급)보증보험증권 제출

제출서류	제출시기	보험가입금액	보험기간
이행(지급)보증보험증권	협약 후 10일 이내	정부지원금 전액	협약기간 + 90일

분야	내용	지원 한도 (백만원)	
기술 도입 · 기술 보호	국내외 기술도입, 기술보호(보안, 유출방지 등)	50	
	구분		세부항목
	기술도입		· 특허 도입(권리 명의이전)으로 인한 이전비·중개비 등 · 이전기술의 사업화를 위한 기술지도 비용 등
	기술보호		· 기술보호 상담·자문, 기술유출방지시스템 구축, 통합보안장비 임차료 등
	라이선스		· 특허에 대한 전용실시권 및 통상실시권 부여로 인한 비용 지원
	지원제외		· 특허를 포함하지 않고 노하우 및 기술자문만을 대상으로 하는 경우 · 기술양도는 지원 제외
비고	· 사업기간 내 기술매매(라이선스) 계약체결 및 기술이전료(실시료) 납부 必 · 국내외 등록된 대학, 공공연구기관 보유 특허에 한함 · 지식재산권의 권리자(출원인)가 신청기업 명의인 경우만 인정 · 법인기업의 경우 법인 명의로 출원된 경우만 인정 · 개인기업의 경우 대표자 명의로만 출원 인정하며, 사업자등록증이 없는 경우 지원 불가		
연구 장비 활용	국가연구시설 및 지역 연구장비 등 이용	20	
	구분		세부항목
	비고		· 국가연구시설장비진흥센터 ZEUS(Zone for Equipment Utilization Service, zeus.go.kr) 등을 통하여 국가연구시설·장비 예약 및 이용

판로개척

분야	내용	지원 한도 (백만원)	
시장 조사	국내외 시장조사 및 분석	20	
	구분		세부항목
	시장조사		· 국내외 생산동향, 수입·수출동향, 경쟁사 등 조사
	제품비교	· 국내외 경쟁 제품 수준 비교평가 및 분석	
디자인 개선	신규·기존 제품의 디자인 개발 및 리뉴얼	20	
	구분		세부항목
	비고		· 사업기간 내 시장 출시 할 수 있는 제품도 신청 가능 · 한국디자인진흥원에 디자인전문기업으로 등록되어 있는 회사를 통한 용역의 용역비 사용만 가능
BI·CI 개발	BI(Brand Identity)·CI(Corporate Identity) 개발 지원	20	
	구분		세부항목
	비고		· 한국디자인진흥원에 디자인전문기업으로 등록되어 있는 회사를 통한 용역의 용역비 사용만 가능

분야	내용	지원 한도 (백만원)														
홍보	기업·제품·기술의 홍보를 위한 카탈로그, 동영상, 홈페이지 등 제작	20														
	<table border="1"> <thead> <tr> <th data-bbox="288 349 403 387">구분</th> <th data-bbox="403 349 1279 387">세부항목</th> </tr> </thead> <tbody> <tr> <td data-bbox="288 387 403 454">홍보물</td> <td data-bbox="403 387 1279 454">· 인쇄용 또는 전자용 브로슈어·리플렛·팜플렛·카탈로그, 동영상, 홈페이지, 배너 등 제작</td> </tr> <tr> <td data-bbox="288 454 403 589">온라인 광고비</td> <td data-bbox="403 454 1279 589">· 키워드 광고비(ex. 네이버 키워드 광고, 구글 키워드 광고 등) · 배너 광고비(ex. 네이버 배너, 카카오톡 광고 등) · 소셜 마케팅 광고비(ex. 유튜브 광고, 인스타그램 광고 등) · 온라인 언론 및 인터뷰</td> </tr> <tr> <td data-bbox="288 589 403 656">방송 광고비</td> <td data-bbox="403 589 1279 656">· TV, 라디오 등 매체 방송광고비</td> </tr> <tr> <td data-bbox="288 656 403 723">지원제외</td> <td data-bbox="403 656 1279 723">· 유튜브·SNS 계정 운영비</td> </tr> <tr> <td data-bbox="288 723 403 768">비고</td> <td data-bbox="403 723 1279 768">· 기획, 디자인, 외국어 번역 비용 등 일체 포함</td> </tr> </tbody> </table>		구분	세부항목	홍보물	· 인쇄용 또는 전자용 브로슈어·리플렛·팜플렛·카탈로그, 동영상, 홈페이지, 배너 등 제작	온라인 광고비	· 키워드 광고비(ex. 네이버 키워드 광고, 구글 키워드 광고 등) · 배너 광고비(ex. 네이버 배너, 카카오톡 광고 등) · 소셜 마케팅 광고비(ex. 유튜브 광고, 인스타그램 광고 등) · 온라인 언론 및 인터뷰	방송 광고비	· TV, 라디오 등 매체 방송광고비	지원제외	· 유튜브·SNS 계정 운영비	비고	· 기획, 디자인, 외국어 번역 비용 등 일체 포함		
	구분		세부항목													
	홍보물		· 인쇄용 또는 전자용 브로슈어·리플렛·팜플렛·카탈로그, 동영상, 홈페이지, 배너 등 제작													
	온라인 광고비		· 키워드 광고비(ex. 네이버 키워드 광고, 구글 키워드 광고 등) · 배너 광고비(ex. 네이버 배너, 카카오톡 광고 등) · 소셜 마케팅 광고비(ex. 유튜브 광고, 인스타그램 광고 등) · 온라인 언론 및 인터뷰													
	방송 광고비		· TV, 라디오 등 매체 방송광고비													
지원제외	· 유튜브·SNS 계정 운영비															
비고	· 기획, 디자인, 외국어 번역 비용 등 일체 포함															
전시회	부스 임차·설치, 비품 임차, 참가비, 장치 설치비 등	20														
	<table border="1"> <thead> <tr> <th data-bbox="288 842 403 880">구분</th> <th data-bbox="403 842 1279 880">세부항목</th> </tr> </thead> <tbody> <tr> <td data-bbox="288 880 403 947">국내 온라인</td> <td data-bbox="403 880 1279 947">· 참가비, 온라인 홍보자료 제작비</td> </tr> <tr> <td data-bbox="288 947 403 1059">국내 오프라인</td> <td data-bbox="403 947 1279 1059">· 부스임차, 설치비용, 비품임차(회사명 사인보드, 선반, 전시대, 상담용 탁자 및 의자, 안내데스크 등), 전기 및 인터넷 등 사용료 · 홍보물(카탈로그, 현수막, 영상물 등) 제작비</td> </tr> <tr> <td data-bbox="288 1059 403 1126">국외 온라인</td> <td data-bbox="403 1059 1279 1126">· 참가비, 통역비, 바이어 매칭비, 홍보물 제작비</td> </tr> <tr> <td data-bbox="288 1126 403 1283">국외 오프라인</td> <td data-bbox="403 1126 1279 1283">· 왕복 항공료(1인) · 부스임차, 설치비용, 비품임차(회사명 사인보드, 선반, 전시대, 상담용 탁자 및 의자, 안내데스크 등), 전기 및 인터넷 등 사용료 · 홍보물(카탈로그, 현수막, 영상물 등) 제작비 · 통역비</td> </tr> <tr> <td data-bbox="288 1283 403 1529">지원제외</td> <td data-bbox="403 1283 1279 1529">자산 취득으로 보여지는 물품 구매 또는 제작(상담용 탁자 및 의자, 안내데스크 등), 참가전시회용이 아닌 기업 카탈로그, 팜플릿, 배너 등 제작을 위한 비용, 현지 체재비, 전시회 참가취소 수수료, 비자 발급비, 민간 에이전트, 협/단체를 통해 참가 시 발생하는 수수료, 산정 환율차이에 따른 차액(외화결제 시, 적용 환율 차이에 따라 발생하는 차액), 은행/카드사를 통해 송금 및 환전 시 발생하는 수수료, 이벤트성 전시회와 같은 오픈마켓(팝업스토어 포함) 등 참가, 타 지역 계열사·타사 명의사용·타사 공동참가</td> </tr> <tr> <td data-bbox="288 1529 403 1630">비고</td> <td data-bbox="403 1529 1279 1630">· 홍보물: 전시회에 활용하는 홍보자료만 지원 가능하며, 모든 홍보자료에는 참가 전시회 로고 및 내용이 표시되어야 함 · 지원한도 내 다수의 전시회 참가 지원 가능</td> </tr> </tbody> </table>		구분	세부항목	국내 온라인	· 참가비, 온라인 홍보자료 제작비	국내 오프라인	· 부스임차, 설치비용, 비품임차(회사명 사인보드, 선반, 전시대, 상담용 탁자 및 의자, 안내데스크 등), 전기 및 인터넷 등 사용료 · 홍보물(카탈로그, 현수막, 영상물 등) 제작비	국외 온라인	· 참가비, 통역비, 바이어 매칭비, 홍보물 제작비	국외 오프라인	· 왕복 항공료(1인) · 부스임차, 설치비용, 비품임차(회사명 사인보드, 선반, 전시대, 상담용 탁자 및 의자, 안내데스크 등), 전기 및 인터넷 등 사용료 · 홍보물(카탈로그, 현수막, 영상물 등) 제작비 · 통역비	지원제외	자산 취득으로 보여지는 물품 구매 또는 제작(상담용 탁자 및 의자, 안내데스크 등), 참가전시회용이 아닌 기업 카탈로그, 팜플릿, 배너 등 제작을 위한 비용, 현지 체재비, 전시회 참가취소 수수료, 비자 발급비, 민간 에이전트, 협/단체를 통해 참가 시 발생하는 수수료, 산정 환율차이에 따른 차액(외화결제 시, 적용 환율 차이에 따라 발생하는 차액), 은행/카드사를 통해 송금 및 환전 시 발생하는 수수료, 이벤트성 전시회와 같은 오픈마켓(팝업스토어 포함) 등 참가, 타 지역 계열사·타사 명의사용·타사 공동참가	비고	· 홍보물: 전시회에 활용하는 홍보자료만 지원 가능하며, 모든 홍보자료에는 참가 전시회 로고 및 내용이 표시되어야 함 · 지원한도 내 다수의 전시회 참가 지원 가능
	구분		세부항목													
	국내 온라인		· 참가비, 온라인 홍보자료 제작비													
	국내 오프라인		· 부스임차, 설치비용, 비품임차(회사명 사인보드, 선반, 전시대, 상담용 탁자 및 의자, 안내데스크 등), 전기 및 인터넷 등 사용료 · 홍보물(카탈로그, 현수막, 영상물 등) 제작비													
	국외 온라인		· 참가비, 통역비, 바이어 매칭비, 홍보물 제작비													
국외 오프라인	· 왕복 항공료(1인) · 부스임차, 설치비용, 비품임차(회사명 사인보드, 선반, 전시대, 상담용 탁자 및 의자, 안내데스크 등), 전기 및 인터넷 등 사용료 · 홍보물(카탈로그, 현수막, 영상물 등) 제작비 · 통역비															
지원제외	자산 취득으로 보여지는 물품 구매 또는 제작(상담용 탁자 및 의자, 안내데스크 등), 참가전시회용이 아닌 기업 카탈로그, 팜플릿, 배너 등 제작을 위한 비용, 현지 체재비, 전시회 참가취소 수수료, 비자 발급비, 민간 에이전트, 협/단체를 통해 참가 시 발생하는 수수료, 산정 환율차이에 따른 차액(외화결제 시, 적용 환율 차이에 따라 발생하는 차액), 은행/카드사를 통해 송금 및 환전 시 발생하는 수수료, 이벤트성 전시회와 같은 오픈마켓(팝업스토어 포함) 등 참가, 타 지역 계열사·타사 명의사용·타사 공동참가															
비고	· 홍보물: 전시회에 활용하는 홍보자료만 지원 가능하며, 모든 홍보자료에는 참가 전시회 로고 및 내용이 표시되어야 함 · 지원한도 내 다수의 전시회 참가 지원 가능															

4. 추진 절차

절차	내용	비고
신청·접수	<ul style="list-style-type: none"> • 'e나라도움'을 통한 온라인 신청 • 신청서·사업계획서 등 제출서류 작성 및 제출 	수소전문기업
서면 검토	<ul style="list-style-type: none"> • 신청요건 준수여부 및 제출 서류 확인 등 	수소융합얼라이언스
선정 심의	<ul style="list-style-type: none"> • 사업계획에 대한 타당성 검증 • 사업계획 발표 및 평가위원 질의응답 등 	심의위원회
협약 체결	<ul style="list-style-type: none"> • 사업계획서 보완 및 최종사업계획서 제출 • 최종사업계획서 기준 협약서 체결 • 정부지원금에 대한 이행보증보험증권 제출 ※ 협약체결일로부터 10일 이내 	수소융합얼라이언스, 수소전문기업
기업부담금 입금	<ul style="list-style-type: none"> • e나라도움을 통한 기업부담금 입금 ※ 협약체결일로부터 10일 이내 	수소전문기업
보조금 선금 지급	<ul style="list-style-type: none"> • 보조금 선금(70%) 교부신청 ※ 협약체결일로부터 10일 이내 • 신청내용 및 기업부담금 입금내역 확인 후 선금지급 ※ 교부신청일로부터 4일 이내 	수소융합얼라이언스, 수소전문기업
사업수행	<ul style="list-style-type: none"> • 사업 실시 	수소전문기업
보조금 잔금 지급	<ul style="list-style-type: none"> • 보조금 잔금(30%)교부신청 및 중간평가용 자료제출 • 사업 중간평가(실계약서 등) 후 보조금 잔금지급 	수소융합얼라이언스, 수소전문기업
최종보고서 제출·평가	<ul style="list-style-type: none"> • 사업기간 내 사업 성과물·결과보고서 제출 • 사업 결과 최종평가 	수소전문기업, 평가위원회
사업비 정산	<ul style="list-style-type: none"> • e나라도움 보조금 정산, 증빙서류 및 정산보고서 제출 • 잔액 및 발생이자 등 반납 	수소전문기업
사후관리	<ul style="list-style-type: none"> • 사업종료 후 3년간 성과활용보고서 제출 • 사업성과 확인을 위한 사후관리 실시 	수소융합얼라이언스, 수소전문기업

※ 지원 절차는 추진상황에 따라 변경될 수 있음

5. 신청자격 및 제외 대상

가. 신청자격 : 「수소경제 육성 및 수소 안전관리에 관한 법률」 제11조에 의거 수소전문기업 확인서를 발급 받은 기업

나. 지원제외 대상

- 정부 또는 수소융합얼라이언스와의 협약·계약과 관련하여 위반·제재 조치 중인 기업 및 대표자
- 동일 또는 유사한 사업계획으로 다른 기관으로부터 중복하여 지원받고 있는 기업
- 신청 내용이 사업 목적, 특성, 공고내용 등에 적합하지 않은 경우
- 신청서 등 제출 서류가 미비하거나 거짓으로 작성된 경우
- 휴·폐업 기업 또는 가동 중에 있지 않은 기업
- 국세 또는 지방세 체납으로 규제중인 대표자 또는 기업
- 금융기관 등으로부터 채무불이행으로 규제중인 기업

- 해당 조건에 대한 증명은 신청기업의 협약서 제출에 의함
- 지원 선정 후에도 위 조건에 해당 시 지원 선정 취소

6. 신청방법 및 제출기한

가. 신청방법 : e나라도움(www.gosims.go.kr)을 통해 신청

- 국고보조금 신규 신청자는 e나라도움 신규가입 필요
- '공모사업 찾기'를 통해 <2021년 제3차 수소전문기업 지원사업> 검색
- 사업공고 內 서식을 다운로드하여 작성 및 업로드
- 각 분야의 사업별 한도 내 다수의 사업 신청가능하며, 사업별 별도 서류 제출 必
 - 시제품제작1(1억원), 시제품제작2(5천만원) 등 구분하여 별도 서류 제출
- 신청서류를 제출순으로 정리한 후, 1개의 압축파일로 첨부하여 제출
 - 압축파일명 : 기업명_분야_수소전문기업 지원사업 신청서류.zip
 - 압축파일 내 각 파일명 : '제출서류명_분야_기업명.pdf' 또는 '제출서류명_키워드.pdf'
 - 파일용량 : 제출 건당 50MB 이내로 제한되어 있음
- 제출기한까지 신청서 작성 및 관련 파일 업로드가 되지 않았을 경우 접수가 불가하며, 미제출시 선정 대상에서 제외됨

나. 제출기한 : '21. 11. 9. 16:00

7. 제출 서류

제출순	제출서류	서식	부수
1	신청서	서식1	1부
2	사업계획서 * 붙임, 사업비 근거 자료	서식2	1부 * 한글(hwp)
3	중복지원 금지사항 협약서	서식3	1부
4	개인(기업)정보 수집·이용·제공 동의서(대표자용)	서식4	1부
5	개인정보 수집·이용 동의서(담당자용) * 실무 책임자, 실무 담당자	서식5	각 1부
6	청렴서약서	서식6	1부

- 한글(hwp)을 사용하여 작성
- 사업비는 만원단위로 작성(천원단위 절사)
- ‘사업계획서’ 서식2는 이메일 별도 배부
- ‘사업계획서’는 ‘한글(hwp)’로 제출必
- 사업비 근거 자료(견적서 또는 계약서 등)는 필히 ‘사업계획서’ 내 붙임으로 제출해야 하며, 별도 파일로 제출 불가
- 작성 항목 중 해당 내용이 없는 경우에는 서식은 유지하고 내용 작성부분에 ‘해당없음’으로 기술
- 날인/서명이 필요한 서류의 경우, 기업 또는 당사자의 날인/서명 후 PDF 스캔하여 제출
- 사업신청서 상 다른 자료를 인용하는 경우 인용자료 및 데이터의 출처를 명시하여야 하며, 사용된 영문약어에 대해서는 약어표를 작성하여 상세 내용 기술
- 불확실한 용어의 사용 및 추상적인 표현의 사용을 지양해야 함
 - ‘할 수 있다’, ‘고려하고 있다’ 등과 같이 모호한 표현은 실현 불가능한 내용으로 간주하며, 계량화 가능한 것은 계량적으로 표현할 것
- 제출서류의 각 쪽에는 쪽 번호를 매겨야 하며 작성매수에는 제한을 두지 않음
- 상위보조사업자 요청 시, 오프라인으로 원본서류 제출 필요
- 제출서류 파일 **예시**
 혁신수소(주)_분야_수소전문기업 지원사업 신청서류.zip
 1. 신청서_혁신수소(주)_시제품제작.pdf
 2. 사업계획서_혁신수소(주)_시제품제작.hwp
 3. 중복지원 금지사항 협약서_혁신수소(주)_시제품제작.pdf
 4. 개인(기업)정보 수집·이용·제공 동의서_혁신수소(주)_시제품제작.pdf
 5. 개인정보 수집·이용 동의서_혁신수소(주)_시제품제작_홍길동.pdf
 5. 개인정보 수집·이용 동의서_혁신수소(주)_시제품제작_김철수.pdf
 6. 청렴서약서_혁신수소(주)_시제품제작_.pdf

8. 평가기준 및 선정

기준		내용	배점
사업의 타당성 (70점)	사업목적의 타당성	· 사업목적이 지원사업의 목적과 얼마나 일치하는가? · 사업의 목적이 사업의 내용과 일치성을 보이는가? · 보조금 지원 목적이 국가적으로 타당한가?	20
	사업내용의 명확성과 구체성	· 사업내용이 확실한가? · 보조사업 구성이 보조사업 목표달성에 합리적으로 설정되었는가? · 사업대상, 범위, 사업성과 등을 이해하는데 필요한 내용이 충분하고 정확한가?	20
	유사중복여부	· 타사업과 유사중복성이 있는가? · 타부처의 다른 사업과 유사중복성이 있는가? · 사업목적 및 수혜대상의 유사성이 외부 기관 및 내부 평가에서 지적된 적이 있는가?	10
	재정 지원 규모의 적정성	· 사업비 산출 근거가 합리적인가?	10
	사업기간내 집행 가능성	· 기간 내 사업 완료 가능성이 충분한가?	10
사업 관리 체계 (30점)	사업 수행역량	· 사업 이해도, 수행의지, 역량 보유 등	15
	기대효과	· 성과창출 및 지속가능성, 파급효과 등	15
합계			100

9. 관련 법령 및 규정

- 「보조금 관리에 관한 법률」 및 동법 시행령
- 산업통상자원부 국고보조금 통합관리지침
- 보조금 정산보고서 작성 지침
- 보조금 정산보고서 검증 지침
- 보조사업자 정보공시 세부기준

10. 유의사항

- 전액 직접비로만 사용이 가능하며, 인건비·자산취득·부가세 포함 각종 세금 등 사용 불가
- 제출된 서류는 신청기업의 요청에 의해 임의로 추가 또는 보완이 불가하며 지원 선정여부와 관계없이 일체 반환하지 않음
- 날인/서명이 필요한 서류에 기업 또는 당사자의 날인/서명이 없는 경우 미제출로 간주되므로 반드시 날인/서명 후 PDF 스캔하여 제출
- 미제출한 서류가 있거나 제출한 서류의 내용이 유효하지 않을 경우에는 평가대상에서 제외될 수 있음
- 사업의 신청 및 사업수행에 있어 관련 법령·규정·지침 등 미숙지로 인한 불이익은 신청기업에게 책임이 있으며, 공고에 미명시된 내용에 대해서도 법령·규정·지침에 따름
- 허위기재 또는 관련문서의 위·변조로 정부지원금을 부당하게 지급 받은 경우 지원금 전액을 환수할 수 있으며, 또한 향후 지원사업 지원 불가 등의 제재 조치를 가할 수 있음
- 투명한 사업비 관리를 위하여 입출금이 가능하고 담보 설정이 되지 않은 별도의 계정(계좌) 및 보조금 전용카드 개설 및 사용 필요
* 신규 개설이 어려운 경우에는 잔액이 '0원'인 기업 명의 통장 사용
- 예산 비목/세목 변동 시 반드시 사전고지 후 사업예산변경 신청서를 제출하여야 하고 승인 받아야 하며, 사전고지 및 승인 없이 변경·집행한 예산은 환수 조치 될 수 있음
- 사업기간 내 사업 성과물을 제출하지 못하거나, 지원금의 부당(유용, 횡령 등) 사용, 저작권 분쟁 등 기타 협약의 해약 여건이 발생할 경우, 해당 기업에게 지원금 전액을 환수할 수 있음

- 결과보고서 및 정산보고서는 상위보조사업자의 승인에 의해 확정되며, 사업기간 종료 후라도 수정·보완을 실시하고 그 결과를 상위보조사업자에 제출하여 승인받아야 함
- 본 공고 내용은 상황에 따라 변경될 수 있으며, 사업요강 및 접수요령 미숙지에 따른 지원취소 등의 책임은 일체 신청기업에게 있음

11. 문의처

구분	문의처	
사업 문의	수소융합얼라이언스 기업지원센터 기업지원팀	☎02-6258-7469, 7468, 7446, 7467 support@h2korea.or.kr
온라인 시스템 문의	e나라도움 사용자 지원센터	☎1670-9595