

# 2021년도 「산업혁신기술지원플랫폼구축사업」 소재업종 패키지 서비스 참여기업 모집 공고

2021년도 「산업혁신기술지원플랫폼구축사업」의 패키지지원서비스를 다음과 같이 공고하오니, 사업에 참여하고자 하는 기업은 아래의 절차에 따라 신청하여 주시기 바랍니다.

2021년 10월 11일  
FITI시험연구원장

## 1. 사업개요

### 가. 사업목적

- 「연구기반센터」에 구축된 다양한 연구장비와 전문인력, 서비스를 패키지로 지원하여 기업의 연구개발, 사업화 등 지원
  - \* 연구기반센터 : 연구장비, 전문인력, 서비스 지원을 통하여 기술애로를 겪는 기업을 지원하기 위해 구축된 비영리기관

### 나. 지원방법

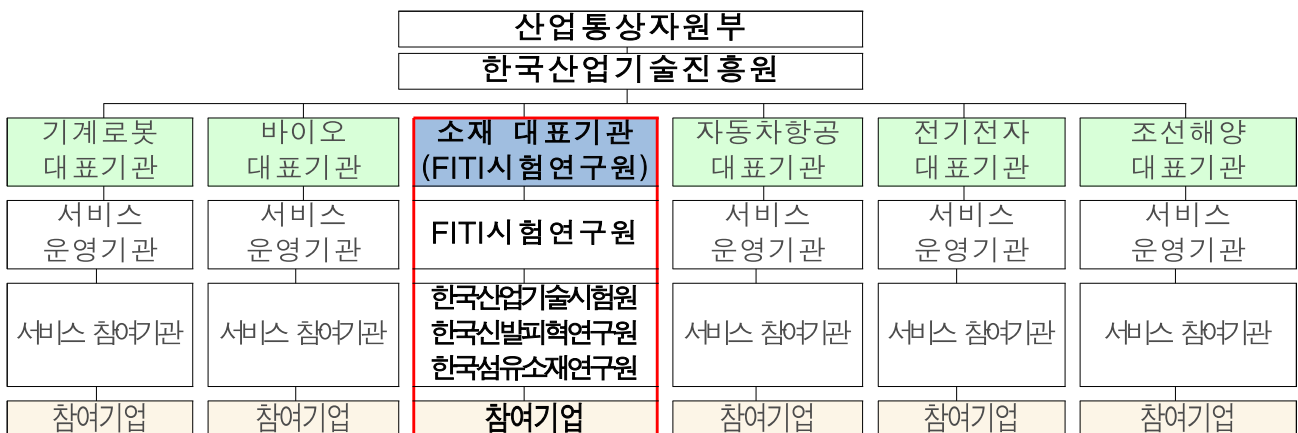
- 연구기반센터 간 연계 패키지서비스를 바탕으로 기업 애로사항 해결 서비스 지원

### 다. 지원기간 : 선정일 ~ '21.12.31 이내

\* 선정 이후 별도 계약을 체결하게 되며, 계약 체결 기간에 기준함

### 라. 지원대상 : 국내 소재분야 중소·중견기업

### 마. 지원체계 : 서비스운영기관, 서비스참여기관 중심으로 기업지원



## 2. 지원내용 및 지원방법

### 가. 지원내용

- 소재 업종 기업의 연구개발, 사업화, 시험·분석 등 지원을 위해 아래 패키지 서비스를 지원

< 소재업종 패키지서비스 지원내용 >

| 서비스 분야 | 패키지서비스명              | 지원내용   |
|--------|----------------------|--|
| 소재     | 바이오 가스용 기체·입자 분리막 소재 | 기체 분리막(소재~완제품) 전주기 연계 지원을 통한 성능 향상/신뢰성 평가 지원                       |
|        | 친환경성 고성능 · 고기능 섬유 소재 | 섬유 소재 제조 공정의 친환경성 향상, 의류/신발용/생활용 소재·제품의 기능성 향상 기술지원 및 인증, 시험 평가 지원 |

### 나. 수행기관(서비스 지원기관) 구성 현황

| 패키지서비스명                | 서비스운영기관                     | 서비스참여기관                                  |
|------------------------|-----------------------------|--|
| 바이오 가스용 기체 · 입자 분리막 소재 | (재)FITI시험연구원<br>(소재부품신뢰성센터) | 한국산업기술시험원(항공국방신뢰성센터)                     |
| 친환경성 고성능 · 고기능 섬유 소재   | (재)FITI시험연구원<br>(지속가능지원센터)  | 한국섬유소재연구원(혁신성장기술센터)<br>한국신발피혁연구원(피혁연구센터) |

### 다. 지원방법

- 해당 서비스 분야별 패키지서비스 전체 또는 일부를 지원(세부 계약 시 필요 서비스 선택)
- 정부지원금 70%, 기업부담금 30%의 사업비로 서비스 추진
- \* 사업비 지급·지원 방법 업종별 별도 제시

| 서비스 분야 | 패키지서비스명              | 민간부담금(현금)    |
|--------|----------------------|--------------|
| 소재     | 바이오 가스용 기체·입자 분리막 소재 | 총사업비의 30% 이상 |
|        | 친환경성 고성능 · 고기능 섬유 소재 |              |

\* 정부지원금 지원규모는 평가위원회를 통해 결정하고, 민간부담금은 현금으로만 계상

- 동일 기업이 다른 서비스 분야 중복 신청·선정 가능

### 3. 지원절차 및 일정

| 구분      | 추진내용                  | 추진기관                         | 추진일정   |
|---------|-----------------------|------------------------------|--|
| 참여기업 선정 | 사업 신청 공고(1차)          | 소재분야 대표기관<br>(재)FITI시험연구원    | '21.10.11                                    |
|         | 참여기업 신청접수<br>↓        | 온라인 접수<br>(www.i-Tube.or.kr) | 1차 : '21.10.11~10.22<br>2차 : '21.11.01~11.12 |
|         | 참여기업 선정평가<br>↓        | 평가위원회<br>(소재분야 대표기관)         | 1차 : '21.10.27~10.28<br>2차 : '21.11.17~11.18 |
|         | 평가결과 통보<br>↓          | 대표기관 →<br>참여기업               | 1차 : '21.10월 말<br>2차 : '21.11월 중             |
|         | 민간부담금 입금<br>↓         | 참여기업 →<br>서비스운영기관 계좌         | 결과 통보 후<br>10일 이내                            |
| 서비스 지원  | 서비스 필요내용 협의 및 계약<br>↓ | 서비스운영기관 → 참여기업               | 1차 : '21.11월 초<br>2차 : '21.11월 말             |
|         | 서비스 지원<br>↓           | 서비스운영기관,<br>서비스참여기관          | 계약기간 내                                       |
|         | 완료 검수<br>↓            | 서비스운영기관 ↔ 참여기업               | 검수 완료시                                       |
|         | 서비스 만족도 조사            | 참여기업<br>(www.i-Tube.or.kr)   | 검수 완료 이후                                     |

\* 상황에 따라 일정은 변경 가능하며, 사업 공지 및 상세·변경 일정은 i-Tube 통해 확인

## 4. 참여기업 선정 평가기준

가. 평가방법 : 서면평가(필요시 대면평가)

| 구분              | 평가내용      | 평가지표   | 배점  |
|-----------------|-----------|--|-----|
| 수행계획의 타당성 (60점) | 신청내용의 적합성 | - 기술개발, 애로해결 등 해당 서비스 필요 내용의 혁신성 및 중요도<br>- 산업기술정책 및 사업목적 부합성<br>- 주요산업 또는 신산업과의 부합성 | 15  |
|                 | 사업 목표 명확성 | - 목표달성 가능성 및 기술 목표의 구체성<br>- 서비스 이후 기술의 경쟁력 확보 가능성                                   | 15  |
|                 | 수행 내용 타당성 | - 서비스 추진내용의 타당성<br>- 기관간 인프라 활용 및 연계의 적합성  | 15  |
|                 | 시급성       | - 기술개발, 애로해결의 시급성  | 15  |
| 기대효과 (40점)      | 경제적 기대효과  | - 지원후 기대되는 경제적 효과<br>- 해외 수출 확대 가능성  | 20  |
|                 | 기술적 기대효과  | - 지원후 기대되는 기술적 효과<br>* 기술개발, 고장 감소 등 기술적 효과 등  | 20  |
| 합계              |           |  | 100 |

나. 평가결과

- 평가결과 종합평점이 60점 이상인 과제 중 예산을 고려하여 최종 지원과제 선정하되 지원예산을 조정할 수 있음

## 5. 신청방법

가. 접수처

- 접수기간
  - 1차 :2021년 10월 11일~10월 22일(12일간)
  - 2차 :2021년 11월 01일~11월 12일(12일간)
- 접수방법 : 온라인 접수(www.i-Tube.or.kr, 아이튜브)
  - \* [붙임]참여기업신청서 작성 후 온라인 업로드

## 나. 상담 및 문의처

| 서비스분야                    | 수행기관         | 수행부서      | 연락처                             |
|--------------------------|--------------|-----------|---------------------------------|
| 바이오 가스용 기체·<br>입자 분리막 소재 | (재)FITI시험연구원 | 소재부품신뢰성센터 | 대표 코디네이터<br>전화번호<br>(1533-0101) |
| 친환경성 고성능·고기능<br>섬유 소재    | (재)FITI시험연구원 | 지속가능지원센터  |                                 |

## 다. 시스템 문의처

| 구분                     | 전담기관                   | ☎ 문의처           |
|------------------------|------------------------|-----------------|
| 온라인 시스템<br>(i-Tube) 관련 | 한국산업기술진흥원 i-Tube 유지보수팀 | 1811-9126 (내선2) |

## 6. 기타사항

- 제출된 서류는 일체 반환하지 않음
- 사업신청 및 선정이후 관련 규정 및 기준을 숙지하지 않아 발생하는 불이익 및 그에 따른 책임은 본 사업에 신청한 참여기업에게 있음

**[별표] 지원(신청) 제외 대상**

1. **(공고내용과의 부합성)** 과제의 내용이 사업공고 상의 목적과 내용에 부합하지 않을 경우
2. **(참여제한 여부)** 기업 또는 기업의 대표이사가 국가연구개발사업에 참여제한 중인 경우
3. **(의무사항 불이행)** 각종 의무사항(각종 보고서 제출, 기술료 납부, 기술료 납부계획서 제출, 정산금 또는 환수금 납부 등)을 불이행하고 있는 경우
4. **(파산)** 파산 · 회생절차 · 개인회생절차의 개시 신청이 이루어진 경우  
( \* 단, 법원의 인가를 받은 회생계획 또는 변제계획에 따른 채무변제를 정상적으로 이행하고 있는 경우는 예외)
5. **(부도·채무불이행)**
  - ① 부도, 휴폐업, 국세, 지방세 등의 체납처분을 받은 경우
  - ② 민사집행법에 의하여 채무불이행자명부에 등재된 경우
  - ③ 전국은행연합회 등 신용정보 집중기관에 채무불이행자로 등록된 경우  
( \* 단, 회생인가를 받은 기업, 중소기업진흥공단 등으로부터 재창업자금을 지원 받은 법인기업은 예외)
6. **(타 사업 중복지원)** 동일 애로사항 해결, 동일 시험·컨설팅 등에 대해 중복으로 지원받는 경우  
\* 동일 건에 대한 중복지원 적발시, 환수 등 필요절차를 진행할 수 있음