



GBC Marketing Service

GMS란?

독자적으로 해외진출이 어려운 경기도내 중소 수출기업을
 대신하여 해외 비즈니스 플랫폼인 경기비즈니스센터(GBC)에서
 『시장조사-수출거래선 발굴-거래주선-거래성약』 단계에 이르기까지
기업의 해외마케팅을 현지에서 밀착 지원하는 프로그램입니다.

GMS의 대상 지역



인도

(뭄바이)



러시아

(모스크바)



말레이시아

(KL)



미국

(LA)



베트남

(호치민)



이란

(테헤란)



터키

(이스탄불)



태국

(방콕)



케냐

(나이로비)



중국

(상하이, 선양, 광저우, 충칭)



바이어 발굴, 상담, 거래알선

현지 전문가 GBC직원과
본사 국내 전문위원의 밀착지원



전시 상담관 제품전시

현지 GBC 사무소 전시장에
제품 및 카달로그 비치 및
방문 바이어 홍보



온라인 홍보

현지 이커머스 플랫폼 경기도관
제품 홍보·판매 및 SNS 홍보



현지 유명 전시회 참가 대행

현지의 전시회에 신청, 참가하여
기업을 대신하여 홍보 및
바이어 발굴



현지 출장 지원

현지 출장 시 마케팅
담당직원이 동행, 숙박예약,
통역섭외 등 지원

GMS

GBC Marketing Service

GMS 프로세스

시장 조사

마케팅 품목
현지 시장 조사

수출거래선 발굴

수출을 희망하는
현지 GBC에 제품전시 및 홍보

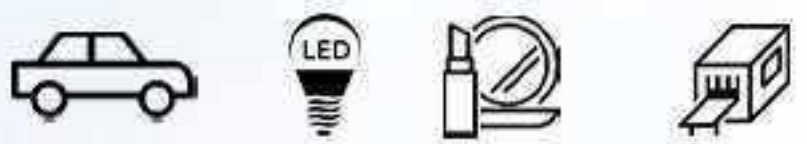
거래주선 및 성약

발굴된 관심 바이어를
방문 또는 온라인상으로 협의를
거쳐 거래가 체결될 수 있도록 주선

※경기도에 본사 또는 공장을 소재한 기업 모두 신청이 가능합니다!

현지에서 유망한 품목

인도 - 뭄바이



자동차 부품 LED 제품 화장품 중고 산업기계

러시아 - 모스크바



건강 보조식품 뷰티용품 미용 및 의료장비 생활용품 식품

말레이시아 - KL



식품 가전제품 웰니스제품 건축자재 영유아용품

미국 - LA



뷰티용품 가전제품 판촉 홍보용품 아이디어 상품 반도체 관련 제품 자동차 부품

베트남 - 호치민



뷰티용품 건강제품 생활용품 산업재 조달·산업용 원자재

이란 - 테헤란



제지류 석유화학 제품 의료기기 건축자재 뷰티용품

터키 - 이스탄불



의료장비 전기·전선자재 원자재 및 부품 화장품 보안제품

태국 - 방콕



영유아용품 건축자재 실버제품 전기통신제품 스마트 산업기계

케냐 - 나이로비



생활용품 화장품 치안·보안제품 설계·감리제품 IT제품

중국 - 상하이



영유아용품 건강 보조식품 화장품 반도체 소재와 장비 반려동물제품

중국 - 선양



영유아용품 뷰티용품 소형 가전제품 건강보조식품 ICT제품

중국 - 광저우



생활용품 화장품 전기전자 소재부품 식품 건강,미용기기

중국 - 충칭



화장품 식품 생활용품 영유아용품 창의용품



GMS의 자세한 신청 방법은 홈페이지를 통해 확인할 수 있습니다!

www.egbiz.or.kr

2021년도 2차 GMS 참가기업 모집 기간
2021.03.01(월) ~ 03.10(수)



이지비즈



GBCDTS



카카오채널

새로운 경기

공정한 세상



GBC Mumbai



GBC 뭄바이는 2005년도부터 현재까지
16년째 운영되고 있는 전 세계 첫 번째 GBC입니다.

GBC 뭄바이가 오랜 기간 운영되며 축적한
방대한 양의 바이어 데이터베이스는
기업들에게 양질의 바이어 매칭을 제공합니다.

GBC 뭄바이의 Janesh Nair 소장은
경기도 명예도민증을 수상하였으며,
우수한 성과를 보이며 GBC 뭄바이를 이끌고 있습니다.

새로운 경기

공정한 세상



GBC Mumbai



GBC 뭄바이는 다양한 전시회와 시장개척단 등의 마케팅 행사를 지속적으로 개최하고 있습니다. G-FAIR 전시회는 경기도 중소기업만을 위한 단독 전시회로 올해까지 13년째 이어져오고 있으며, 인도에서 가장 큰 한국 우수상품 전시회로 자리잡았습니다

GBC 뭄바이가 주최하는 G-FAIR는 매년 인도에서 열리는 최대 한국 우수상품 전시회입니다.

G-Fair Mumbai

G-Fair Dubai

13회

3회



GBC Mumbai

12억의 인구를 가진 인도 시장은 **소비자재가 가장 많이 소비되는 나라 중 하나**이며 현재는 중산층들의 수입이 높아짐에 따라 전자기기, 가전용품, 가정용품 등 **새로운 판로가 열리고 있는 시장**입니다. 또한 인도의 젊은 층들은 해외 화장품, 의류, 악세사리 등 다양한 분야에 관심을 가지며 **이전에는 홍보가 힘들었던 한류 관련 제품들 역시 판매가 가능해**졌습니다.

GBC 뭄바이는 다수의 G-FAIR 개최경험과 Trade India, Getdistributors, Indiamart와 같은 **B2B 온라인 플랫폼을 활용한 마케팅**으로 인도 시장의 트렌드를 빠르게 읽어 내어 **비즈니스 향상에 기여**하고 있습니다.



주요 대표 실적

자동문 시스템

200만 불

마찰 용접기

300만 불

유압 브레이커

120만 불

GBC 물바이의 유망제품



자동차 부품



중고 산업기계



LED 제품



화장품

최근에는 인도바이어로부터 화장품이나 중고 중장비 관련 문의가 증가하고 있으며, 특히 인도 차량에 저탄소 배출, **유로 6가 적용됨에 따라** 차량 부품에 대한 수입이 가속화되고 있습니다.

새로운 경기

공정한 세상



GBC Mumbai

오랜 기간 쌓아온 노하우와 데이터를 보유한
첫 번째 GBC 뭄바이!

**인도 뭄바이 시장 진출을 고려하신다면
GMS를 신청하세요!
GBC 뭄바이가 도와드리겠습니다.**

www.egbiz.or.kr



이지비즈



GBC DTS



카카오채널

GMS란?

독자적으로 해외진출이 어려운 경기도내 중소 수출기업을 대신하여 해외 비즈니스 플랫폼인 경기비즈니스센터(GBC)에서 『시장조사-수출거래선 발굴-거래주선-거래성약』 단계에 이르기까지 기업의 해외마케팅을 현지에서 밀착 지원하는 프로그램입니다.

GBC MOSCOW

2006년 개소한 GBC 모스크바는
러시아를 포함한 CIS 국가를 총괄하고 있습니다.

2018년 부터 GBC 모스크바를 운영하고 있는 임상현 소장은
러시아에서의 20년간 다양한 업무경력을 바탕으로
경기도 기업의 對러시아 수출 증진에 기여하고 있습니다.

특히 GBC 모스크바는 임상현 소장의 모스크바대학 고분자 화학
박사학위를 통한 과학기술의 높은 이해를 바탕으로 급변하는 러시아
첨단기술시장에 누구보다 빠른 정보력을 갖고 대응하고 있습니다.

새로운 경기

공정한 세상

GBSA
경기도경제과학진흥원

GBC Moscow



러시아/CIS 시장 경제상황 현지 모니터링 & 기술협력 상품 개발

- 코로나 등 현지 상황에 따른 러시아/CIS 수요 상품 발굴(의약품, 식품 등)

지역별 전략적 파트너십을 통한 거대 영토의 마케팅 가능

- 모스크바, 페테르부르크, 예카제린부르크, 극동 등 지역별 파트너 협력

GBC내 온라인 상담장 구축으로 러시아/CIS 지역의 바이어 미팅

- 시/공간에 제약을 벗어난 경기도 기업과 러시아 바이어와의 미팅 가능

GBC Moscow

한국 제품은 합리적인 가격과 가격대비 높은 품질로, 틈새시장을 형성하여 중국, 유럽 등 경쟁한 대기업들 사이에서도 각광받고 있습니다.

러시아의 주요 수입원인 석유 가격에 의하여 러시아 경제가 크게 영향을 받으며, 최근에는 코로나 영향으로 경제 상황이 악화하고, 활동의 제약이 많이 있습니다. 때문에 한국의 홈뷰티(K-Beauty), 생활용품, 건강식품, 의료기기와 식품(K-Food)에 대한 현지 관심도 지속적으로 증가하고 있습니다.

주요 실적

건강제품



프로바이오틱 제품
120만불

생활용품



세제, 비누 등
60만불

홈뷰티



스킨케어
112만불





건강제품

코로나로 인해 건강과 면역력 증가에 필요한 제품 수요 증가.
프로바이오틱 제품, 건강보조식품, 비타민 등 의약품

홈뷰티(케어)

가격경쟁력이 있는 홈뷰티 케어제품(스킨, 헤어.)
마스크, 세럼, 파우치 화장품, 소독작용을 포함한 크림 등
혁신상품, 친환경 제품. 브랜드를 다양하게 보유한 제품 라인



생활용품

가격경쟁력 있는 세탁세제, 연화제, 비누, 주방용 화학용품,
칫솔, 치약 등 다양한 제품 라인

미용 및 의료기기

피부진단장비 등의 미용기기, EPI Detection, Cold fog generator 등
인증을 보유한 의료장비, 수출된 부품으로 현지에서 조립 가능한 제품



식품

K-FOOD 특성이 나타나는 제품 (ex: 김스낵, 천연가공제품)

새로운 경기

공정한 세상

GBSA
경기도경제과학진흥원

GBC MOSCOW

러시아를 비롯한 CIS를 책임지는 GBC 모스크바

**모스크바 시장 진출을 고려하신다면
GMS를 신청하세요!
GBC 모스크바가 도와드리겠습니다.**

www.egbiz.or.kr



이지비즈



GBC DTS

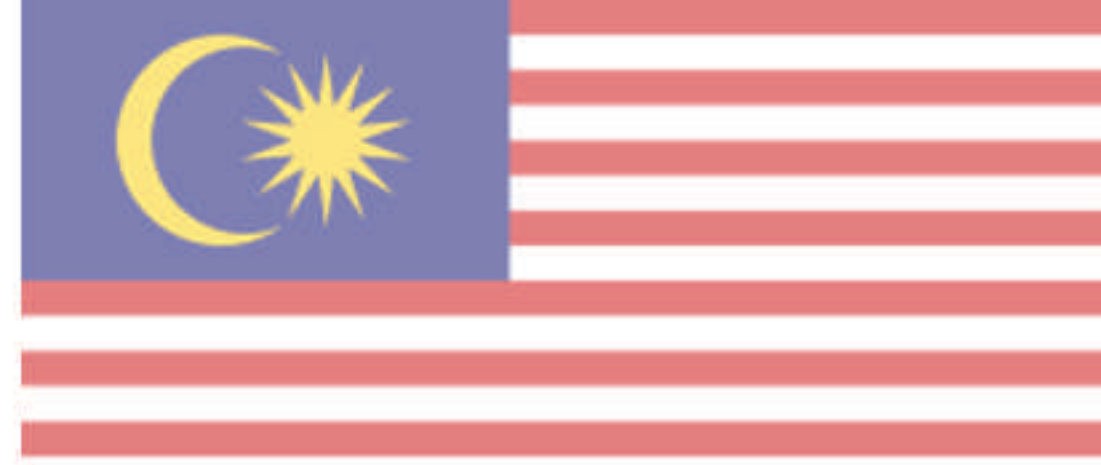


카카오톡 채널

GMS란?

독자적으로 해외진출이 어려운 경기도내 중소 수출기업을 대신하여 해외 비즈니스 플랫폼인 경기비즈니스센터(GBC)에서 『시장조사-수출거래선 발굴-거래주선-거래성약』 단계에 이르기까지 기업의 해외마케팅을 현지에서 밀착 지원하는 프로그램입니다.

GBC Kuala Lumpur



동남아시아에서 인구와 경제 발전이
모두 가장 빠르게 성장하는 대도시인 말레이시아의 수도,
쿠알라룸푸르에 위치한 GBC KL 사무소는
2008년 개소하여 경기도내 중소기업의 성공적인
동남아시아 진출을 돕고 있습니다.

GBC KL소장 Patrick On Kok Kheng 소장은
15년 이상의 수출입 경험을 보유하고 있으며
이웃 나라인 싱가포르와 탄탄한 비즈니스 네트워크를 구축하고 있습니다.

GBC Kuala Lumpur



설립 이후, 말레이시아 정부 부처와 우호적인 관계를 지속적으로 유지하여 경기도내 기업들이 정부 주관 프로그램에 성공적으로 참가할 수 있도록 지원합니다.

또한, GBC KL은 동남아시아에서 가장 큰 규모의 어플리케이션인 **그랩 마트**와의 협업을 통해 **한국제품의 인앱 결제 시스템을 구축**하였으며 더 나아가 디지털마케팅인, **이커머스와 인플루언서 마케팅 프로그램을 구축** 할 계획중에 있습니다.

GBC Kuala Lumpur

말레이시아는 **글로벌 할랄 시장의 선도국가**로 전략적 위치, 잘 발달된 인프라, 역동적인 비즈니스 환경 등 우수한 환경을 갖춘 **무역 중심 국가**입니다. 이러한 무역의 이점을 통해 기업들은 말레이시아에서 **다양한 경험과 기회**를 접할 수 있습니다.

경기도 소재 도로안전 용품 제조사는 각 정부 부처의 승인이 요구되는 **약 55만 달러 규모의 말레이시아 도로 공사 프로젝트에 참여**하였습니다. 또한, 소비재, 캡슐 음료, 기계 용품의 **약 40만 달러에 이르는 계약을 체결**하였습니다.



USD
550,000



USD
400,000

새로운 경기

공정한 세상

GBC KL의 유망제품

GBSA
경기도경제과학진흥원



식품



홈(가정)제품



웰니스제품



건축자재



육아용품

말레이시아는 아세안 국가 중

가장 한류 열기가 뜨거운 나라로 단연 한국 제품에 대한 높은 관심과 신뢰를 가지고 있습니다.

또한, 국교는 **이슬람교로 약 60%를 점유**하고 있어 할랄인증을 받는다면,

한국의 한류와 말레이시아의 할랄이 접목되어

글로벌 할랄 시장에서의 기업 경쟁력과 마케팅효과가 시너지 효과를 불러올 것입니다.

GBC Kuala Lumpur

ASEAN의 중심에 있는 GBC KL!

**말레이시아 시장 진출을 고려하신다면
GMS를 신청하세요!
GBC KL이 도와드리겠습니다.**

www.egbiz.or.kr



이지비즈



GBCDTS



카카오톡 채널

GMS란?

독자적으로 해외진출이 어려운 경기도내 중소 수출기업을 대신하여 해외 비즈니스 플랫폼인 경기비즈니스센터(GBC)에서 『시장조사-수출거래선 발굴-거래주선-거래성약』 단계에 이르기까지 기업의 해외마케팅을 현지에서 밀착 지원하는 프로그램입니다.

새로운 경기

공정한 세상



GBC Los Angeles



GBC LA는 미국 최대의 경제규모(3조달러 GDP)를 갖추고 있는 California에 소재하면서 단지 미국 뿐만이 아니라 캐나다 및 중남미 까지 전 미주를 대상으로 마케팅 및 영업을 전개하고있습니다.

GBC LA의 김덕수 소장은 미국에서 2개 한국기업의 미주법인 주재원 및 법인장으로 20년 이상 운영하면서, 바이어 발굴 및 영업판매활동, 그리고 수출입업무에 많은 지식과 경험을 가진, 마케팅 전문가 입니다.

수출 초보기업의 미주지역 시장진출을 위한 아마존 온라인 진출 지원사업



제품은 유망하지만 경험 부족으로 미주시장 진출에 어려움을 겪고 있는
수출 기업들을 위해 GBC LA는 아마존에 자체 스토어를 구축하여,
미주지역에 판매 가능한 전 프로세스를 밀착 지원합니다.

제품 분석 및 현지화 지도

- 1. 상품 소싱
- 2. 상품 현지화
- 3. SCM

아마존 스토어 구축 운영 관리

- 1. Amazon Account 오픈,
브랜드로고, 배너, 품목승인
- 2. 아마존 스토어 오픈
- 3. 상품등록 및 관리
- 4. 광고 및 홍보를 통한
판매 활성화

재고 운영 관리

- 1. 기업 물품 인수 계약
- 2. 해상운송 - 수입통관
- 창고적재 - 물품관리
- 3. 아마존FBA 재고관리
- 선적

정산 반품 관리

- 1. CS
- 2. 정산
- 3. 반품관리

GBC LA는 지난 4년간 경기도내 기업 2,350개사를 지원하여, 2,300만불의 수출을 성사시켰습니다. 그 중 주요 실적으로는 스킨케어 제품 530만불, 주방용품 800만불의 수출실적이 두드러지며, 스킨케어 제품은 미국의 최대 오프라인 리테일 체인매장인 코스트코에 입점하여 판매하고 있습니다.



GBC LA의 유망제품

스포츠 용품

운동 보조기구, 공, 아웃도어 제품



홈(가정) 제품

주방용품, 가전제품,
Home Deco 등



자동차 악세사리

컵홀더, 핸드폰거치대, 방석,
네비게이션, 블랙박스, 매트



건강 보조식품

비타민, 영양제,
인삼제품, 강황제품



가공음료 및 식품

음료, 일회용 가공식품, 스낵류



뷰티제품

화장품, 스킨케어,
미용의료기기, 미용기기,
스파용품 등



팬촉물

VR, 스포츠안경,
핸드폰 커버, 스포츠타올



애완동물 용품

캣매트, 도그매트,
캣트레이드밀, 펫악세사리

새로운 경기

공정한 세상



세계 최대의 재화 수입국 미국에 위치한
GBC LA!

미국 시장 진출을 고려하신다면
GMS를 신청하세요!
GBC LA가 도와드리겠습니다.

www.egbiz.or.kr



이지비즈



GBCDTS



카카오톡 채널

GMS란?

독자적으로 해외진출이 어려운 경기도내 중소 수출기업을 대신하여 해외 비즈니스 플랫폼인 경기비즈니스센터(GBC)에서 『시장조사-수출거래선 발굴-거래주선-거래성약』 단계에 이르기까지 기업의 해외마케팅을 현지에서 밀착 지원하는 프로그램입니다.

새로운 경기

공정한 세상



GBC Ho Chi Minh



경기도와 경제과학진흥원은 2016년 GBC 호치민을 개소하여 베트남 시장 마케팅의 서막을 열었습니다.

GBC 호치민을 담당하고 있는 김동영 소장은 베트남에서 25년 이상의 무역 마케팅 경험을 가지고 있는 베트남 최고의 마케팅 전문가입니다.

새로운 경기

공정한 세상



GBC Ho Chi Minh

GBC 호치민은 **우수한 바이어 발굴 능력**으로 실질적인 바이어DB를 구축하여 경기도내 기업들에게 보다 **신속한 바이어 매칭과 성사율 높은 거래**를 유도합니다.

코로나-19 로 인해 전 세계의 경제가 불황을 겪고 있지만 **GMS와 각종 온라인 화상상담** 등을 통해 경기도내 기업의 현지 **진성 바이어 발굴 지원**에 주력하고 있습니다.

뿐만 아니라 현지 사업을 장기적으로 바라본 사업의 경우 **유통계약, 총판계약, 수출계약 등 안정적인 기반 구축**을 위한 지원을 하고 있습니다.

 Ho Chi Minh

베트남은 우리나라의 **3대 수출시장이자 3대 무역 흑자국**으로,
우리나라와 아세안 국가의 교역 중 **43%**를 차지하는 **핵심 무역 파트너**입니다.

GBC 호치민은 5년 누계 기업지원 1,639사, 바이어발굴 3,312개사, 바이어 상담 10,743건 등 방대한 바이어 DB와 실적을 보유하고 있으며, 그 중 주방세계 분야의 A업체는 베트남의 유명마트에 진출하였으며 대형 유통망 공급 성약까지 성사되었습니다. 또한 케미컬 제품 분야의 B업체는 베트남 산업원료 시장을 개발하여 장기적인 원료공급 기반까지 확보하는 성과를 이루게 되었습니다.



HEALTH & BEAUTY

- 1) 화장품 - 스킨케어, 색조
- 2) 미용기구 및 기기
- 3) 건강용품, 건강 식품
 - 국내, 해외 품질 인증 제품 또는 인증 가능제품

프로젝트 개발

- 1) 생활가전, 주방 기기
- 2) 각종 생활 용품
- 3) 식품, 음료 등
 - 국내, 해외 품질 인증 제품 또는 인증 가능 제품
 - 대형 유통망 판매 가능 기업

생활 소비재

- 1) 전자재, 기계류, 화학제품 등
- 2) 전기 전자, SOFTWARE
- 3) 각종 산업 원료
 - 장기 미래 시장 개척 희망 제품

산업재

- 1) 현지 프로젝트 - 조달용 원자재
- 2) 현지 산업용 - 원자재 개발 가능 품목

새로운 경기

공정한 세상



GBC Ho Chi Minh

우리나라 핵심 무역파트너 베트남에 위치한 GBC 호치민!

**베트남 시장 진출을 고려하신다면
GMS를 신청하세요!
GBC 호치민이 도와드리겠습니다.**

www.egbiz.or.kr



이지비즈



GBCDTS



카카오톡 채널

GMS란?

독자적으로 해외진출이 어려운 경기도내 중소 수출기업을 대신하여 해외 비즈니스 플랫폼인 경기비즈니스센터(GBC)에서 『시장조사-수출거래선 발굴-거래주선-거래성약』 단계에 이르기까지 기업의 해외마케팅을 현지에서 밀착 지원하는 프로그램입니다.

GBC Tehran



경기도와 경기도경제과학진흥원은
2017년 GBC 테헤란을 개소하고
2020년 GBC 이스탄불 브랜치를 추가 설치하여
중동시장을 총괄하고 있습니다.

GBC 테헤란, GBC 이스탄불 브랜치를 총괄하는
진대성 소장은 터키와 이란에서 10년 이상의
수출입 경험을 갖고 있는 중동 최고의 마케팅 전문가입니다.

GBC Tehran



GBC 테헤란은
터키의 대형 온라인 쇼핑몰과의 협약을 통해
각 사이트 내에 **GBC숍**을 신설하였습니다.
또한 **현지**에 **물류창고**를 **직접 보유**하여
지원 기업들의 제품을 **온라인 위탁판매**를 통해
현지 브랜드 인지도를 강화할 수 있도록 지원합니다.

GBC Tehran

GBC 테헤란은 미국의 대이란 제재 속에서도
이란 수출지원을 위해 노력하고 있습니다.

현지의 급변하는 시장환경을 발빠르게 분석하며
오히려 기업들의 수출실적을 크게 확대해 오고 있습니다.

주요 실적

경기도 소재 제지업체 A
(2020년도) 열 전사지 시장 30% 점유

경기도 소재 건축자재업체 B
(2020년도) PVC시트 시장 10% 점유



GBC 테헤란과 이스탄불 브랜치의 유망제품

Tehran



제지류



석유화학제품



의료기기



건축부자재



뷰티품목

Istanbul



원자재 및 부품



화장품



보안제품



의료기기



전기전선자재

이란과 터키는 **정부주도 제조업 육성정책**으로 각종 산업재에 대한 수요가 큼니다.

GBC 테헤란은 각 산업재 분야에서 현지 네트워크를 구축하며 바이어들에게 신뢰적인 이미지를 각인해 왔습니다.

소비재 분야에서도 품목별로 현지에 적합한 다양한 마케팅 전략을 준비중이며 **온라인 유통망판매** 등을 통해 제품 브랜드 인지도를 강화하는 방향을 추진중입니다.

GBC Tehran

GBC 테헤란과 이스탄불,
중동지역의 대형 시장 두 곳을 속속들이 알고 있는 GBC 테헤란!

**이란, 터키 시장 진출을 고려하신다면
GMS를 신청하세요!
GBC 테헤란이 도와드리겠습니다.**

www.egbiz.or.kr



이지비즈



GBC DTS



카카오톡 채널

GMS란?

독자적으로 해외진출이 어려운 경기도내 중소 수출기업을 대신하여 해외 비즈니스 플랫폼인 경기비즈니스센터(GBC)에서 『시장조사-수출거래선 발굴-거래주선-거래성약』 단계에 이르기까지 기업의 해외마케팅을 현지에서 밀착 지원하는 프로그램입니다.

GBC Bangkok

경기도와 경기도경제과학진흥원은
2020년 GBC 방콕을 개소하고
경기도 내 중소기업들의 태국수출 진흥을 위해
태국산업의 관련 정부기관, 기업, 협회들과
활발한 교류협력 및 지원활동을 하고 있습니다.

GBC 방콕을 총괄하는 이상준 소장은
태국에서 30년가량 정부프로젝트, 건설, 통신산업 등
다양한 실무경험을 가진 태국 현지 전문가입니다.

새로운 경기

공정한 세상



GBC Bangkok



**GBC 방콕은 정부 고위관료, 관공서, 기업체 등과의
긴밀한 네트워크를 구성하고 있으며, 이를 바탕으로
다양한 분야의 태국 바이어 기업정보를 대량 보유하여 태국시장 진출 시
실질적인 바이어 매칭기회와 정확한 시장성평가 및 정보를
경기도내 기업들에게 지원하고 있습니다.**

GBC Bangkok

태국의 3대 산업은 제조업, 관광, 농업으로 아세안 최대 제조업 국가입니다.
2010년 한-아세안 FTA 소속국가이며 우리나라 수출 제 13위, 수입 21위,
무역흑자 22위 대상국입니다.

주요 10대 수출품목은 철강판, 반도체, 합성수지, 합성고무, 화장품 및 비누 치약,
정밀화학원료이며 동남아 한류의 진원지로서 소비재 분야의 수출도
활발히 진행되고 있습니다.

**2020년 하반기 경기도내 기업이
GBC방콕의 GMS를 통해
달성한 실적!**



유아용품

총 46만불 수출 및
태국시장 독점 계약 체결

페인트용품

총 3만불 수출 및
계약 체결

가구용품

총 26만불 수출 및
방콕 내 국제학교와
최초 납품 체결



유아용품

지난 3년간 유아용품에 대한 소비층이 기대하는 가성비, 디자인을 모두 만족하는 한국 유아용품으로 구매가 집중되고 있으며, 제품에 대한 만족도가 높아 충성 고객층이 잘 형성되어 있습니다.



건축자재

다양한 인프라 사업 발주, 인근 국가의 개발사업 확대 및 민간투자 활성화에 따라 향후 3년간 성장이 가속화 될 것으로 전망됩니다.



실버 건강제품

고령화 지속, 의료보험정책 등으로 의약품 및 의료서비스 수요가 지속 증가할 것으로 예상되며, 한국은 수입시장 점유율이 상승 추세입니다.



첨단 신소재

태국정부는 중진국을 탈출하기 위해 경제, 사회 전반에 첨단기술을 접목하는 중장기 국가발전 계획을 도입하여 12대 미래산업을 육성하려 합니다.



스마트 산업기계

태국은 2023년까지 THAILAND 4.0 국책사업으로 스마트 산업화 관련사업을 100개 이상 확대 할 계획을 갖고 있습니다.

새로운 경기

공정한 세상



GBC Bangkok

오랜 기간 쌓아온 노하우와 데이터를 보유한
GBC 방콕!

**태국 방콕 시장 진출을 고려하신다면
GMS를 신청하세요!
GBC 방콕이 도와드리겠습니다.**

www.egbiz.or.kr



이지비즈



GBC DTS



카카오톡 채널

GMS란?

독자적으로 해외진출이 어려운 경기도내 중소 수출기업을 대신하여 해외 비즈니스 플랫폼인 경기비즈니스센터(GBC)에서 『시장조사-수출거래선 발굴-거래주선-거래성약』 단계에 이르기까지 기업의 해외마케팅을 현지에서 밀착 지원하는 프로그램입니다.

GBC Nairobi



GBC 나이로비는 **2018년 3월 케냐 수도 나이로비에 설립되어**
경기도내 기업 제품을 마케팅하고 있습니다.

우만권 소장은 지난 **20년간** 케냐에서 군수품에서 생활용품에 이르기까지
다양한 한국 제품을 취급해온 마케팅 전문가입니다.

GBC 나이로비는 케냐 나이로비를 아프리카 마케팅의 전초기지로 삼고
이를 발판삼아 향후에는 전 **아프리카에 경기도내 기업의 수출 활로를**
개척하는 것을 목표로 하고 있습니다.

GBC Nairobi



GBC 나이로비는 나이로비 시내 고급 쇼핑몰에
한국상품 상설 홍보판매장을 개설하였습니다.

GBC 나이로비는 현지 시장에 직접 뛰어들어 경기도내 기업 제품을 상설 전시하고
홍보하여 소비자는 물론 바이어들의 마음을 사로잡을 것입니다.

GBC Nairobi

케냐는 해마다 **연평균 5~6% 대의 성장세**를 이어왔습니다. 코로나 이후에도 다른 아프리카 국가보다 **경제 복원력이 뛰어나** 기존의 인프라 건설과 소비시장은 여전히 활황세를 보입니다. 또한, 해마다 중산층이 10%씩 증가하고 있으며 대형 소매체인 까르푸를 비롯하여 버거킹, KFC 등 **세계적 기업들이 매장 수를 늘려가고 있는 소비시장**입니다.

GBC 나이로비는 케냐 건설경기 활황에 주목, 현지 건설프로젝트에 초점을 맞춰 **도내 수전금구 기업의 제품을 현지 호텔 건설업체에 납품**하고 현재 주택 등 다수 건설 프로젝트에 본격 공급하기 위해 시공사들과 상담을 진행하고 있습니다.



GBC 나이로비의 유망제품



일반소비재



화장품



치안/보안제품

K-Food

식품



유아용품



IT기기

GBC 나이로비의 유망제품으로는 일반소비재, 기초화장품, 유아용품, 식품, 치안/보안제품, 의료기기, IT 제품 등이 있습니다.
특히 블랙다이아몬드로 불리는 신층, 중산층을 중심으로
디자인과 내구성이 뛰어난 한국산 제품에 대한 인지도가 크게 높아졌습니다.

GBC Nairobi

떠오르는 신흥 소비시장에 위치한
GBC 나이로비!

**케냐 시장 진출을 고려하신다면
GMS를 신청하세요!
GBC 나이로비가 도와드리겠습니다.**

www.egbiz.or.kr



이지비즈



GBCDTS



카카오채널

GMS란?

독자적으로 해외진출이 어려운 경기도내 중소 수출기업을 대신하여 해외 비즈니스 플랫폼인 경기비즈니스센터(GBC)에서 『시장조사-수출거래선 발굴-거래주선-거래성약』 단계에 이르기까지 기업의 해외마케팅을 현지에서 밀착 지원하는 프로그램입니다.

새로운 경기

공정한 세상



GBC Shanghai



GBC 상하이이는 중국 4개 GBC 중 최초로 2010년에 중국에 설립되어, **12주년**을 맞이하고 있습니다. 폭넓은 현지 바이어 네트워크를 보유하여 다양한 상품을 현지에 소개하며 **연간 천만 불 이상의 수출실적을 달성**하고 있습니다.

중국 지역에 최초로 설립된 GBC 상하이 소장은 **약 30여 년간 중국에서 생활하며 국내 기업과 중국 국가 기관 근무 경력**을 보유하고 있습니다. 중국 성/시 정부 및 경제 기구 및 전문 협회와 폭넓은 네트워크를 보유한 GBC 상하이이는 경기도내 **기업의 투자, 합자, 무역 상담 등 실질적 어려움**을 파악하고 **지원해 드리고** 있습니다.

GBC Shanghai

중국 최대 경제권 장상감의 중심인 상하이에 위치하여
강소성, 절강성, 안휘성을 비롯하여 산둥성 복건성 허베이성을 포함한
중국의 주요 경제권역에서 활동하고 있습니다.

마케팅과 바이어 발굴, 상품 자료, 계약서 번역 및 검수, 현지 바이어 검증 등
경기도 내 기업 분들께 실질적 종합 지원을 하고 있으며,
현지 전문가와 협력하여 **다수의 자체 상품 설명회와 온라인 상품 설명회를 개최하여**
경기도내 기업의 홍보 효과를 극대화하고 있습니다.

중국
경제권의
중심

상하이 수출
종합 지원

각종
마케팅 행사
기획 및 참여

전략적
타겟팅을 통한
소규모 마케팅

새로운 경기

공정한 세상



GBC Shanghai

경기도 중소기업에게 좋은 환경

- ▶ 관세 감면
- ▶ 과징 전자 상거래 정책
- ▶ 지적 재산권 보호
- ▶ 면세지역 우대



경기도 중소기업이 해결해야 할 문제

- ▶ 시장 진입 조건 증대
- ▶ 다품종 소량 공급
- ▶ 물류 비용 증가

2020년 지원 기업의 현지 온라인 사업 초기 비용 부담을 획기적으로 줄이고, 다양한 온라인 채널의 판촉 지원과, 정부의 협조를 얻으며 **20년도 거래성사액 9백만 달러**를 기록하였습니다.

2020년도 거래성사액

\$9,000,000 ↑



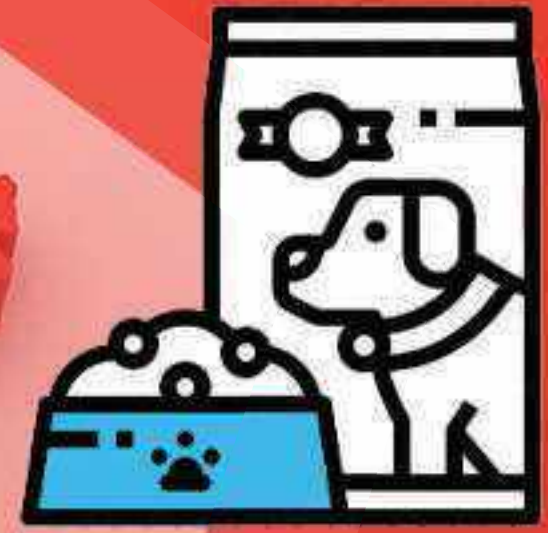
GBC Shanghai의 유망제품



영유아
산모용 상품



건강 식품



반려 동물용품과
간식류



화장품



소재, 부품, 장비



새로운 경기

공정한 세상



GBC Shanghai

방대한 네트워크를 보유한 중국 최초의 GBC 사무소
GBC 상하이!

**중국 상하이 시장 진출을 고려하신다면
GMS를 신청하세요!
GBC 상하이가 도와드리겠습니다.**

www.egbiz.or.kr



이지비즈



GBC DTS



카카오톡 채널

GMS란?

독자적으로 해외진출이 어려운 경기도내 중소 수출기업을 대신하여 해외 비즈니스 플랫폼인 경기비즈니스센터(GBC)에서 『시장조사-수출거래선 발굴-거래주선-거래성약』 단계에 이르기까지 기업의 해외마케팅을 현지에서 밀착 지원하는 프로그램입니다.

GBC Shenyang



GBC 선양은 중국 북방시장의 지리적 중심인 선양시(沈阳)에 위치하여 베이징,톈진을 포함한 "징진지"지역 시장과 한국 문화의 영향이 가장 깊은 동북지역 시장에서 우리 기업들의 수출증진을 위하여 노력하고 있으며, 이를 위해 다양한 정부지원사업을 적극 수행하고 있습니다

GBC 선양 남경숙 소장은 국제무역분야에서 20여년간의 노하우를 통해 경기도내 기업들의 중국 북부시장 전초기지를 마련하였습니다. 풍부한 바이어 네트워크와 최신 시장정보 및 다양한 품목의 현지 트렌드 운영방식을 숙지하고 있는 중국 마케팅 전문가입니다.

새로운 경기

공정한 세상



GBC Shenyang

GBC 선양이 관할하는 중국 북부시장은 베이징, 톈진을 포함한 국가급 전략발전지역으로 한국문화가 제일 친숙한 동북지역을 포함하여 한국 상품진출에 매우 적합한 소비환경을 보유하고 있습니다.

GBC선양은 도내 기업들을 위해 관징 쇼핑몰 입점 및 인프라 지원, 틱톡 등 핫 플랫폼을 활용한 브랜드 마케팅등 다양하고 트렌디한 지원을 하고 있습니다.



새로운 경기

공정한 세상



GBC Shenyang

코로나-19로 수출시장이 암울했던 2020년 초에,
GBC 선양의 신속한 마케팅 대응으로 우수한 K방역 제품의
수출성과를 올릴 수 있었습니다.



기본소득과 생활 품질이 지속적으로 성장하는 중국 소비자들은
건강, 뷰티, 노후관리, 스마트리빙을 추구하고 있으며
특히, 코로나19로 인해 온라인 유통이 대세인 지금은 다음의 한국 제품들이
주목받고 있습니다.

뷰티미용제품



웰빙제품



생활건강제품



실버제품



소형가전제품



새로운 경기

공정한 세상



GBC Shenyang

넓은 대륙 중국의 북부에 자리잡은 GBC 선양!

**중국 선양 시장 진출을 고려하신다면
GMS를 신청하세요!
GBC 선양이 도와드리겠습니다.**

www.egbiz.or.kr



이지비즈



GBCDTS



카카오톡 채널

GMS란?

독자적으로 해외진출이 어려운 경기도내 중소 수출기업을 대신하여 해외 비즈니스 플랫폼인 경기비즈니스센터(GBC)에서 『시장조사-수출거래선 발굴-거래주선-거래성약』 단계에 이르기까지 기업의 해외마케팅을 현지에서 밀착 지원하는 프로그램입니다.

GBC Guangzhou



GBC 광저우는 2016년 광둥성의 성도인 광저우시에 설립되었습니다.
GBC 광저우에서는 현지 시장조사 및 바이어 발굴, 거래 주선 및 성약에 이르기까지 밀착 마케팅을 지원하고 있습니다.

GBC 광저우를 책임지고 있는 김대웅 소장은
현대그룹, 벤처기업, 중소기업, 개인사업 등
여러 위치에서 휴대폰, 부품, 소재, 생활용품 등 다양한 제품의
중국 현지 영업을 진행한 최고의 중국 마케팅 전문가입니다.

GBC Guangzhou

GBC 광저우는 광동성 무역촉진위원회, 광동성 수출입 상회 등 정부 및 민간 협회와 우호 관계 유지하여 다양한 바이어를 컨택 가능합니다.

VIP.com, Suning.com 등 유명 온라인 플랫폼과 협업 관계를 유지하고 있으며, 시장 트렌드를 면밀히 파악하고 시장 Needs에 맞는 경기도의 제품을 찾아 중국 현지 수입/유통업체에 제안하고 있습니다. Rainbow백화점(天虹商场), Grandbuy백화점(广百百货), SASA China 등 대형 백화점 자원이 있어 경기도 기업 제품의 오프라인 유통을 추진할 수 있습니다.

MCN 회사와 쇼트클립이나 라이브커머스 진행으로 효과적인 온라인 제품 홍보를 제공합니다.



새로운 경기

공정한 세상



GBC Guangzhou

**GBC 광저우가 위치한 중국 화남지역은 최근 중국 정부에서
중점적으로 개발하고 있는 위에강아오대만구를 포함하고 있습니다.
위에강아오대만구는 중국 광저우, 선전, 주하이, 동관 등
광둥성 핵심 9개 도시 및 홍콩, 마카오 2개 특별행정구를 포함한 지역으로
총면적 5.6만s QM, GDP 1.7조 달러, 1인당 GDP 22,857불로
중국 내 최대 경제벨트 지역입니다.**



G U A N G Z H O U

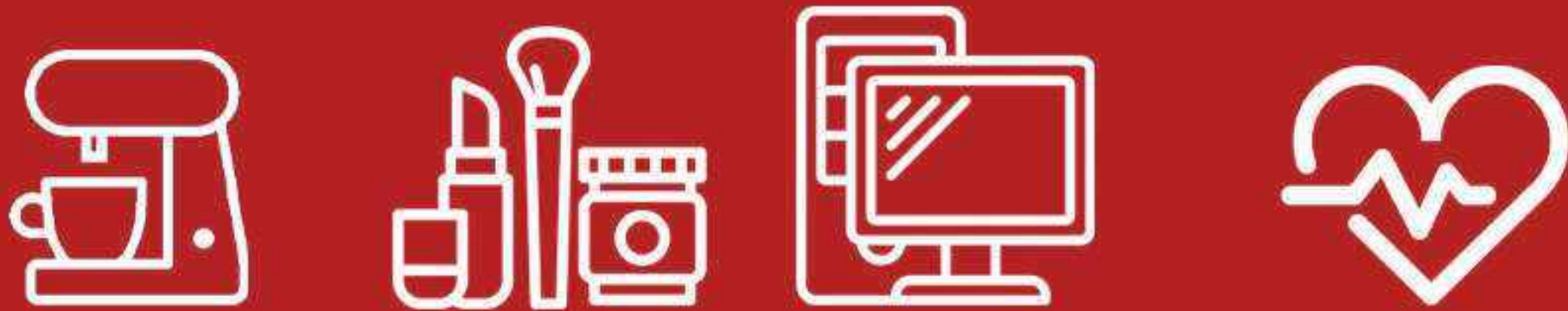


새로운 경기

공정한 세상

GBC 광저우의 유망제품

GBSA
경기도경제과학진흥원



생활용품 | 화장품 | 전기전자/소재부품 | 건강/미용용품

광둥성은 1989년 국가통계국의 통계 집계 이래,

31년간 GDP 1위 지역으로 2019년 총 GDP는 1.58조 달러입니다.

텐센트, 화웨이, 샤오미, ZTE등 IT그룹이 밀집해 있고,

전국 IT 산업생산액의 28.6%를 점유하고 있습니다. 뿐만 아니라, Midea, Gree 등

유명 전기/가전/기계업체가 있어서, IT 및 소재/부품/장비 수요가 큽니다.

또한, 1억1500만 명의 1인당 GDP가 13,162달러로 중국 내 최대 소비 시장으로

꼽히고 있으며, 1인당 소비능력이 상대적으로 높아 일반 생활 소비재 및

미용/건강 관련 제품에 대한 수요도 많습니다.

새로운 경기

공정한 세상



GBC Guangzhou

거대한 중국 대륙에 뿌리내린 GBC 광저우!

**중국 광저우 시장 진출을 고려하신다면
GMS를 신청하세요!
GBC 광저우가 도와드리겠습니다.**

www.egbiz.or.kr



이지비즈



GBCDTS



카카오톡 채널

GMS란?

독자적으로 해외진출이 어려운 경기도내 중소 수출기업을 대신하여 해외 비즈니스 플랫폼인 경기비즈니스센터(GBC)에서 『시장조사-수출거래선 발굴-거래주선-거래성약』 단계에 이르기까지 기업의 해외마케팅을 현지에서 밀착 지원하는 프로그램입니다.

새로운 경기

공정한 세상



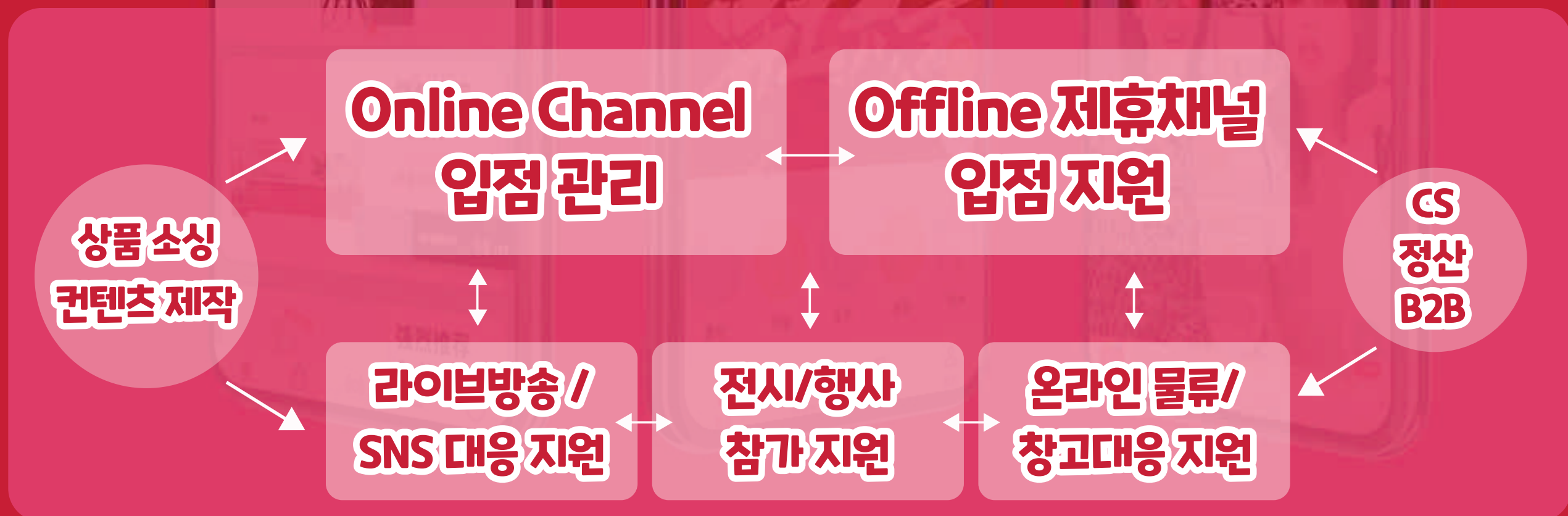
GBC Chongqing



2017년에 설립된 경기도 기업의 **중국 서부시장 거점인 GBC 충칭**은
화장품, 식품, 생활용품, 영유아용품, 창의용품 등
소비재 기업들의 중국 진출을 돕고 있습니다.

GBC 충칭의 **박운본 소장**은 SK텔레콤에서
플랫폼 사업 마케팅을 담당하였고,
2006년부터 중국 청두, 베이징, 항저우 등
다양한 지역에 주재하면서
전자상거래 사업을 추진하였습니다.

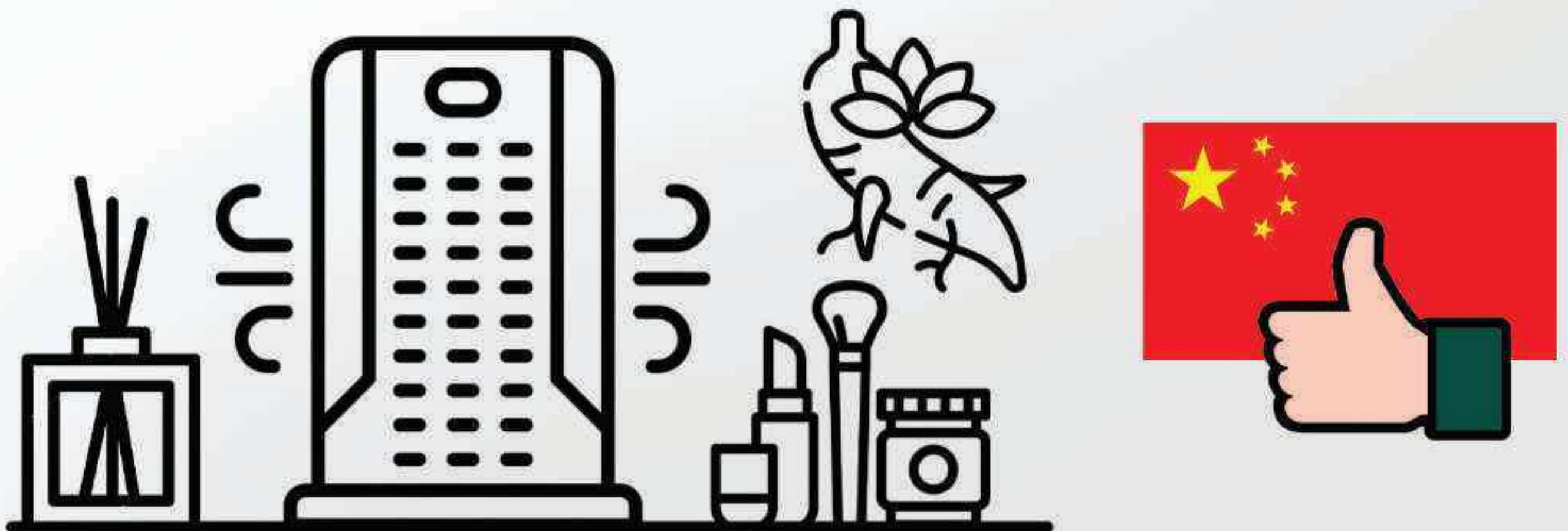
GBC 충칭은 **온택트 환경**하에서 소비재의 중국 판로를 개척하기 위해 중국의 위챗을 통한 홍보, 타오바오/ 요썬/ 도우인 샵, 라이브 커머스 (G-LIVE) 등을 활용한 **상품 판매, 한-중간 물류를 직접 지원**하고 있습니다. 또한, 서부 지역의 제후 오프라인 샵 입점 및 주요 전시회 참가를 통해 **지역 내 한국상품 인지도**를 제고하고 있습니다.



GBC Chongqing

2020년 중국 GDP는 코로나 19에 따른 1분기 -6.8% 성장의 충격을 2분기 이후 V자형 성장으로 급속히 만회하여 연평균 2.3% 성장으로 선방하였으며, **사상 최초로 GDP 100조 위안을 돌파했습니다.** 다양한 산업의 **디지털화와 라이브 커머스** 등을 통한 내수 소비시장 활성화가 경제회복의 주요 동인으로 작용하였으며, 소비구조 업그레이드를 위해 **해외 소비재 수입도 확대하였습니다.**

중국 소비/유통 트렌드에 부응하는 마케팅 활동을 통해 GBC충칭은 **2020년 디퓨저 (C사), 홍삼 제품 (G사), 공기청정기 (C사), 기초화장품 (D사) 등의 영역에서 발전 가능성을 확인하였습니다.**



새로운 경기

공정한 세상



화장품



영유아 용품



식품

GBC 충청의
유망제품



창의 용품



생활용품

새로운 경기

공정한 세상



중국의 새로운 시작 GBC 충칭!

**중국 충칭 시장 진출을 고려하신다면
GMS를 신청하세요!
GBC 충칭이 도와드리겠습니다.**



www.egbiz.or.kr



이지비즈



GBC DTS



카카오톡

GMS란?

독자적으로 해외진출이 어려운 경기도내 중소 수출기업을 대신하여 해외 비즈니스 플랫폼인 경기비즈니스센터(GBC)에서 『시장조사-수출거래선 발굴-거래주선-거래성약』 단계에 이르기까지 기업의 해외마케팅을 현지에서 밀착 지원하는 프로그램입니다.