



NCS

국가직무능력표준

직무분석, 채용, 교육훈련, 인사관리
한번에 **씩!**

NCS가 해결해 드립니다
직무능력표준



국가직무능력표준 (NCS: National Competency Standards) 이란?

산업현장에서 직무를 수행하는 데 필요한 능력(지식, 기술, 태도)을 국가가 표준화한 것

사장님들 단톡방



NCS 국가직무능력표준 National Competency Standards

NCS란 NCS 및 학습모듈검색 경력개발 위키 자료실 Q&A 센터

능력을 담다, 희망을 담다!
나의 꿈에 도전하세요.
“내 일에 있어 최고가 된다는 것!”



그것이 궁금하다



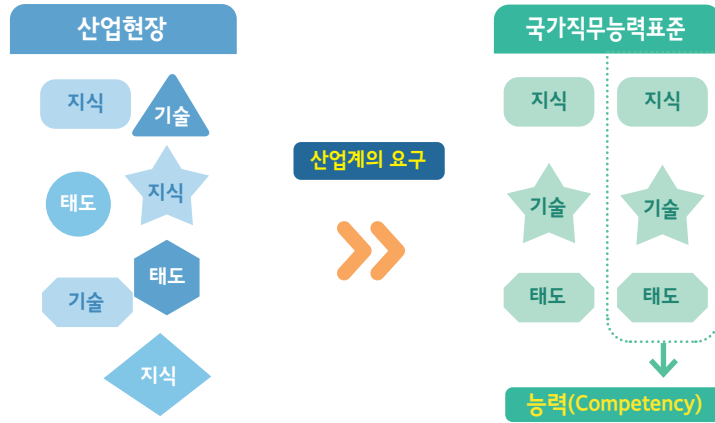
정사장

NCS(직무능력표준)가 뭐야? 그거 취준생이 공부하는 과목 아냐?

그것도 맞는데, 기업에서 업무를 수행할 때 필요한
지식이나 기술의 표준을 만든 거야.

일종의 직무백과사전이지.

만 명 넘는 현장전문가들이 개발에 참여했고
4만 개 넘는 기업들이 검증도 했대~



김사장



정사장

근데 NCS를 어디서 찾고 어떻게 활용하는 거야?

NCS 홈페이지 www.ncs.go.kr 에 들어가서
필요한 직무를 찾고,
그걸 참고해서 직무분석을 하고 직무기술서를 만들어.
그게 완성되면 채용이나 교육훈련에 활용하는 거야.



김사장



정사장

근데, 우리 회사에 맞는 직무기술서 만드는 게 만만치 않을 거 같은데?

전문컨설턴트가 회사에 와서 컨설팅을 해줘. 무료로!
시간이 좀 걸리긴 해도 만들어 놓으니까 좋더라구~



김사장

직무분석이란?



각 직무와 관련된 정보를 수집하고 분석해서 **직무별 목적과 주요활동, 책임, 직무수행 요건**을 명확히 규정하는 작업입니다.

◆ NCS 홈페이지에서 산업별 직무설명서를 다운로드하여 활용할 수 있습니다.

직무분석 영역



직무 정보



직무 책임 및 역할
(주요업무)



직무수행 요건
(지식 / 기술 / 태도)

직무분석 활용영역



채용

- 직무중심 채용프로세스 구축
- 채용도구(공고/서류/필기/면접) 개발



교육훈련

- 직무중심 교육훈련 이수체계 수립
- 교육훈련과정 설계



인사관리

- 경력개발경로 관리
- 역량평가 기준 마련
- 직무재설계

직무기술서란?

직무분석을 바탕으로 직무수행과 관련된 정보(직무 기본정보, 직무책임과 역할, 직무수행 요건 등)를 상세히 기술한 문서입니다.

◆ NCS 홈페이지에서 표준 직무기술서를 다운로드하여 활용할 수 있습니다.



직무기술서 (샘플)

직무 기본정보

직무	공정관리	능력단위분류번호	0204010301_16v2
		능력단위	생산계획 수립
직무 목적	판매계획에 따른 생산량을 정해진 납기에 맞출 수 있도록 생산능력 분석을 토대로 생산·재고·일정 등의 계획을 수립		

직무 책임 및 역할

주요업무	책임 및 역할
총괄 생산계획 수립하기	판매계획에 따른 재고계획, 생산능력, 일정계획 등 변동요인에 관한 입력 정보를 5M+1E별로 총괄하여 수집할 수 있다. (이하 중략)
제품 재고계획 수립하기	보유 생산능력을 고려하여 재고관리 목표를 수립할 수 있다. (이하 중략)
생산능력 분석하기	생산계획 대비 현재의 공정여력(공정 CAPA)을 파악하여 생산 목표량의 달성 가능성을 검토할 수 있다. (이하 중략)

직무수행 요건

구분	상세 내용		
지식	5M+1E별 제품공정도표 관련 자료 / 계층별 제품구조도 / 다수 작업장 일정 계획에 대한 지식 / 단일 기계의 순위 규칙 등		
기술	Push 및 Pull 생산방식 활용능력 / 간트 도표 활용능력 / 공정도와 작업지시서 작성능력 / 그래프 작성 및 해독능력 등		
태도	기술기준을 준수하려는 태도 / 문서 및 보고 기술을 활용하여 커뮤니케이션하는 태도 / 분석내용을 바탕으로 개선방안을 도출하려는 태도 등		
관련 자격사항	품질관리기술사 등	사전 직무경험	자재조달계획수립 등
직무숙련기간	15년	수준	7

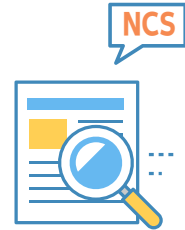
→ 직무난이도에 따라 1~8로 구분

인사담당자들이 전하는 NCS 활용 장점은?

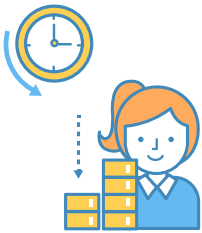
직무능력표준

지원자의 직무능력을 보는 채용을 해요

“예전엔 알음알음 지인소개로, 외모나 태도처럼 겉모습 위주로 뽑았는데 요즘은 NCS 기반 면접문항을 활용해서 직무능력 위주로 채용하고 있죠.”



채용에 드는 비용과 시간이 절약됐어요



“직무능력 중심으로 채용하니까 비용이 절약돼요. 신입사원 교육시간도 전보다 줄었고 직무만족도가 높아지면서 이직률도 눈에 띄게 감소했어요.”

합리적인 인사관리 기준이 생겼어요

“인사관리가 주먹구구식이어서 직원들 불만이 있었죠. 인사평가 기준이 생긴 지금은 직원 만족도가 높아졌고 인사담당자로서 부담도 줄었습니다.”





직무에 맞는 교육훈련으로 업무능력이 쑥쑥!

“개개인의 직무능력 수준에 맞게, 현장에 꼭 필요한 교육훈련이 이뤄져서 업무숙련도가 높아졌어요. 그만큼 생산성과 기업경쟁력이 커졌고요.”

인력을 적재적소에 활용할 수 있죠

“직무분석을 하면서 조직을 전반적으로 진단하게 됐죠. 조직을 다시 정비하고 직무를 재설계한 덕분에 인력을 효율적으로 활용하게 됐습니다.”

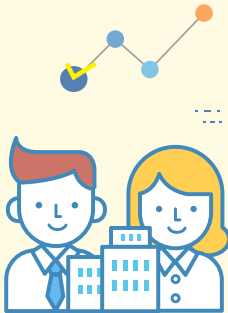


NCS는 ‘한약’이라고 생각하면 돼요.
당장 성과가 보이진 않아도
회사의 기초체력을 키우는 덴
이것만큼 좋은 게 없어요.



NCS 도입 후 인력난이 해결되고 이직률이 뚝!

직무능력표준



문제점 국내 최초의 테마파크인 (주)서울랜드는 전체 인원의 43%인 운영 관리팀의 평균 근속연수가 1년밖에 안될 정도로 인력난에 시달림

개선 NCS 컨설팅을 통해 상황면접 등 직무중심의 채용 프로그램을 도입하여 적성, 업무능력, 서비스 제공능력을 평가

성과 월평균 이직률 9.7% ▶ 4% 감소

월평균 이직률 변화 (NCS 도입 후)



상황면접 문항 (샘플)

어린이날 오전, 가족동반 이용객이 한꺼번에 입장하여 일부 어트랙션이나 이용시설에 대기행렬이 길게 늘어났습니다. 이용객들은 기다리다 지쳐 짜증을 내고 불평하기 시작했습니다.



- ① 어떻게 대처하겠습니까? ② 고객불만에 어떻게 응대하겠습니까? ③ 사후 대책은 어떻게 세우겠습니까?

평가기준

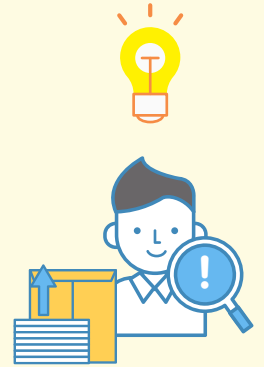
평가영역	평가요소	평가지표(기준)	등급					비고
			F	C	B	A	S	
직무 수행 능력	유원시설 고객응대	시설별 예측 수요와 적정 수용인원을 고려하여 입장객을 통제할 수 있다.						
		고객의 불편사항에 대해 서비스 개선 대책을 세울 수 있다.						
		고객의 불만사항에 적절하게 응대할 수 있다.						

* 등급별 수준 설명

- S(탁월) : 기대행동이 매우 많이 관찰되고 실행가능성 높음 A(우수) : 기대행동이 다수 관찰되고 실행가능성 높음
 B(보통) : 기대행동이 관찰되며 향후 실행가능성 존재 C(미흡) : 기대행동이 드물게 관찰되나, 실행가능성은 거의 없음
 F(탈락) : 기대행동이 관찰되지 않음

직무중심 채용방식으로 전문인재 찾기 성공

- 문제점** 가상현실(VR) 전문기업 (주)스코넥엔터테인먼트는 사업영역 확대로 많은 인재를 필요했으나, **능력을 확인할 채용전형이 없어** 어려움 겪음
- 개선** 컨설팅을 통해 NCS 기반의 직무기술서로 채용공고를 내고 형식적·즉흥적이었던 면접 대신 **직무능력을 확인하는 면접문항 개발**
- 성과** 전문인재 확보 성공, 신규입사자의 **조직적응 및 만족도 향상**



채용제도 개선 비교 (NCS 도입 후)

채용계획



기존 문제점

- 프로젝트 증가, 조직이탈자 보완을 위해 수시채용 진행 시 프로젝트에 바로 투입 가능한 **인재 변별 어려움**

개선사항

- 체계적인 직무분석으로 **필요인력의 수준에 맞는 지식·기술 제시 가능**
- 대·내외적 환경 분석 후 공채 기준을 마련, **인력수급을 안정적으로 도모**

채용공고

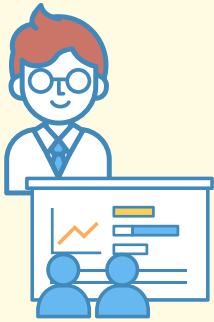


- 구직자는 같은 이력서로 여러 기업에 교차지원하나, 기업은 **해당 직무에 관심 있는 구직자가 지원하는지 알 수 없음**
- 채용공고에 기업 비전, 인재상 등이 없어 **구직자는 기업의 방향성, 문화 예측이 어렵고 입사 후 조직적응에 문제가 생길 수 있음**

- 입사지원서, 이력서 외에 기업 인재상을 포함한 채용도구 개발로 **신규입사자 조직적응에 참고**
- 기존 민간 구인사이트는 물론 **NCS 채용사이트를 활용하여 진행**

* 채용제도 개선사항의 일부만 발췌한 내용임

기업에 꼭 맞는 교육과정으로 생산 실패비용 감소!

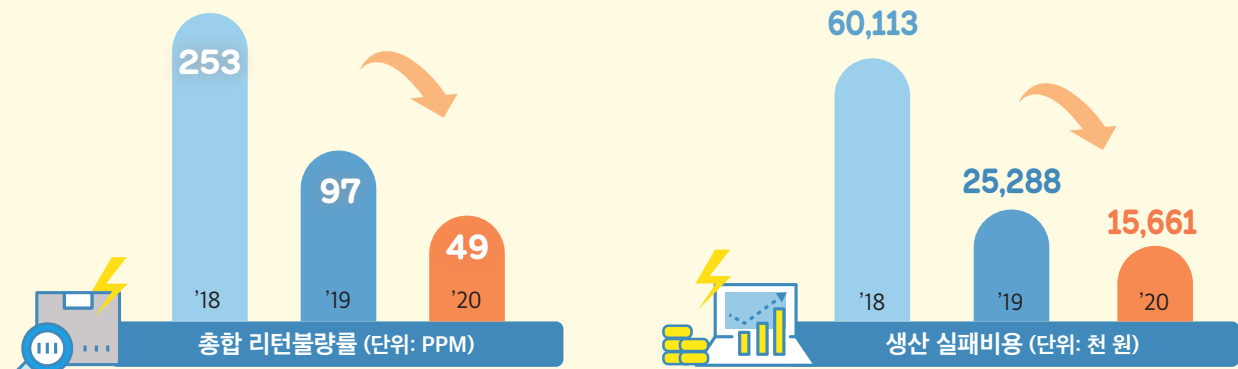


문제점 고압기기용 판금부품 등을 생산하는 **산전정밀(주)**은 3년간 **매출 정체기**를 겪으며 **돌파구**를 모색

개선 독보적인 제품을 생산하기 위해 직무분석을 통해 직무역량을 키울 **자체 교육훈련과정**을 마련하고 직원에 동기부여가 되는 **경력개발경로** 제시

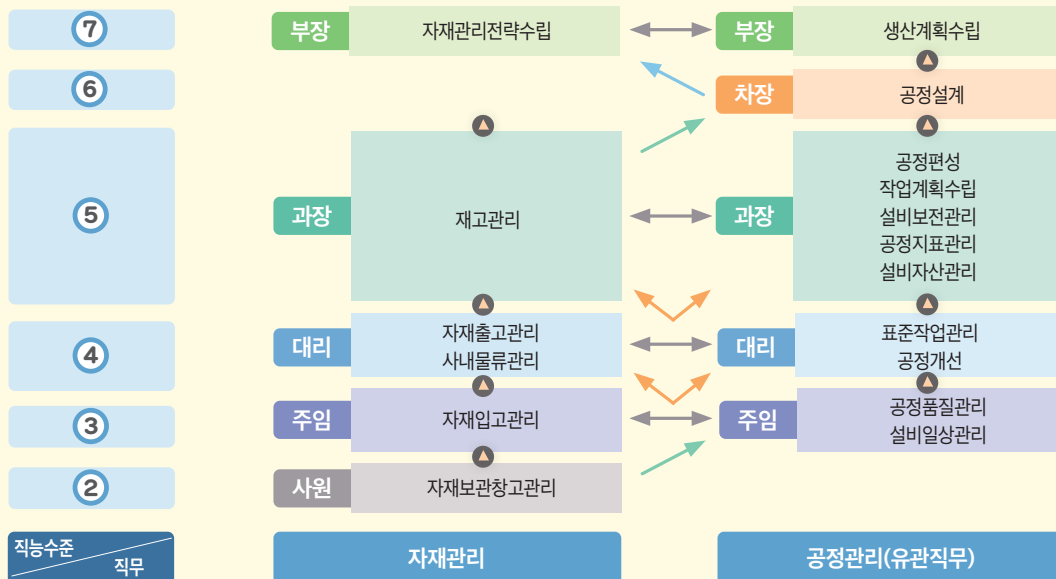
성과 사내 학습분위기가 조성되면서 제품 **불량률**과 **생산 실패비용** 대폭 감소

불량률 - 생산 실패비용 변화 (NCS 도입 후)



* PPM: 백만 개 당 불량품 수

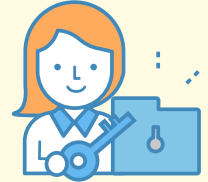
경력개발경로 모형 (자재관리 직무)



기업과 직원이 성장하는 일급비밀은? 'NCS'죠!

직무능력표준

- 문제점** 열음정수기 부품제조업체인 (주)에타는 성장세에 비해 직원의 역량이나 교육훈련의 수준은 낮은 것으로 나타나 조직 차원의 진단과 처방 필요
- 개선** 직무분석을 거쳐 실무에 필요한 직무역량을 도출한 후 훈련과정을 설계하고 훈련교재를 직접 제작하는 등 내실 있는 교육훈련에 집중
- 성과** 불량률이 제로에 가까워지고 생산성이 20% 증가



불량률 변화 (단위: %)



직무분석을 통해 제시한 역량모델링

기본역량	리더십역량	직무역량			
긍정적 사고	문제 해결력	관리	영업	개발	생산
적극성	전략적 사고	<ul style="list-style-type: none"> 분석능력 전략수립 능력 손익 마인드 대인관계 형성 	<ul style="list-style-type: none"> 고객관계 관리 분석능력 영업판매 기획력 대인관계 형성 	<ul style="list-style-type: none"> 분석능력 연구개발 지식 프로젝트 관리 특허 및 기술관리 	<ul style="list-style-type: none"> 제품 및 공정지식 공정개선 능력 사고예방 능력 품질관리 능력
의사결정	술선수범				

직무역량 도출 후 마련한 훈련교과 편성표

교과 구분	차수(주/월/분기/학기)			
	1월차	2월차	3월차	4월차
NCS 소양교과 (직업기초능력)	문제해결 능력(8h)	-	-	-
NCS 전공교과	기계품질 출하관리(40h)		기계검사·측정기기 관리(40h)	

훈련과정명
품질관리 초급과정
훈련기간(시간)
4개월(88시간 / 40시간)

훈련목표
계획된 기계품질 유지를 위해 출하관리,
기계검사·측정기기 관리능력 향상

NCS가 효과! 직무만족도 ↑ 조기퇴사율 ↓

직무능력표준







문제점 프레스금형 제조업체인 에이테크솔루션(주) 광주공장은 청년의 중소기업 기피현상과 높은 조기퇴사율로 인력관리에 어려움 겪음

개선 NCS 컨설팅으로 직무분석을 하고 인력관리, 직무전환, 역량평가 등에 활용

성과 조직만족도 70점 ▶ 89점 상승 / 조기퇴사율 35% ▶ 15% 감소

성과 비교 (NCS 도입 후)

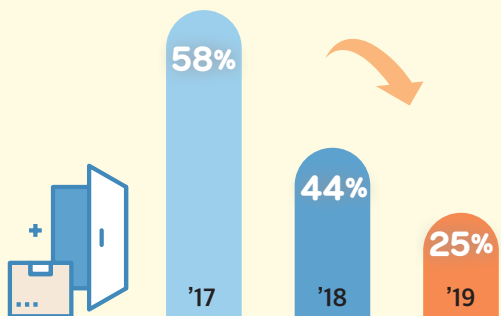
	'17	'18
 조기퇴사율	35%	15%
 재교육기간	6개월	3개월
 재교육비용	2,500만 원	600만 원
 직무만족도	70점	89점

사람관리에 공들였더니, 신입사원 퇴사 58% → 25%

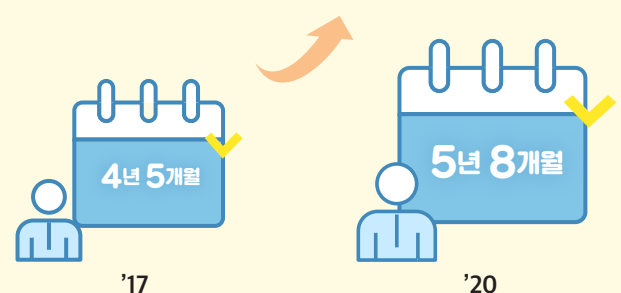
- 문제점** HDC리조트(株)는 ‘강원도 산속이라 자기개발이 힘들다’, ‘비전이 안 보인다’ 등의 이유로 **신입사원들이 무더기로 퇴사**
- 개선** 직무분석을 통해 근속연차별로 이수해야 할 교육훈련을 정리하고 ‘**직무로드맵**’을 만들며 **인사관리체계 변화**
- 성과** 평균 근속연수 증가 / 식음팀 신입사원 퇴사율 58% ▶ 25% 감소



신입사원 퇴사율 (식음팀)



평균 근속연수



직무로드맵에 따른 교육프로그램 [식음팀]

필수(1년차)	외식경영의 이해 / 원가관리 / 고객 의사소통능력 / 연회서비스실무
선택(1년차)	재무관리
필수(3년차)	호텔식음료서비스관리론 / 이미지메이킹스킬 / 위생관리실무 / F&B실무
선택(3년차)	한식, 양식, 중식 조리기능사
필수(10년차)	성과관리스킬 / 외식산업분석
선택(10년차)	전략기획수립 / 신규사업 타당성분석 / 혁신스킬

NCS를 기업에서 활용할 수 있도록

직무능력표준

무료로 컨설팅을 해드립니다



NCS 기업활용 컨설팅

중소·중견기업에서 컨설팅을 통해 인재채용, 교육훈련과정 개발 등 기업의 직무(역량)중심 인사관리체계를 수립할 수 있도록 지원하는 정부지원사업(기업 비용부담 없음)



컨설팅 지원범위

신청기업의 직무를 분석하여 직무재설계, NCS(직무능력표준) 기반의 채용 프로세스, 교육훈련 프로그램 설계 등을 지원



컨설팅 유형

기본형 기업의 전체 직무분석, 직무재설계 컨설팅 및 컨설팅 활용교육

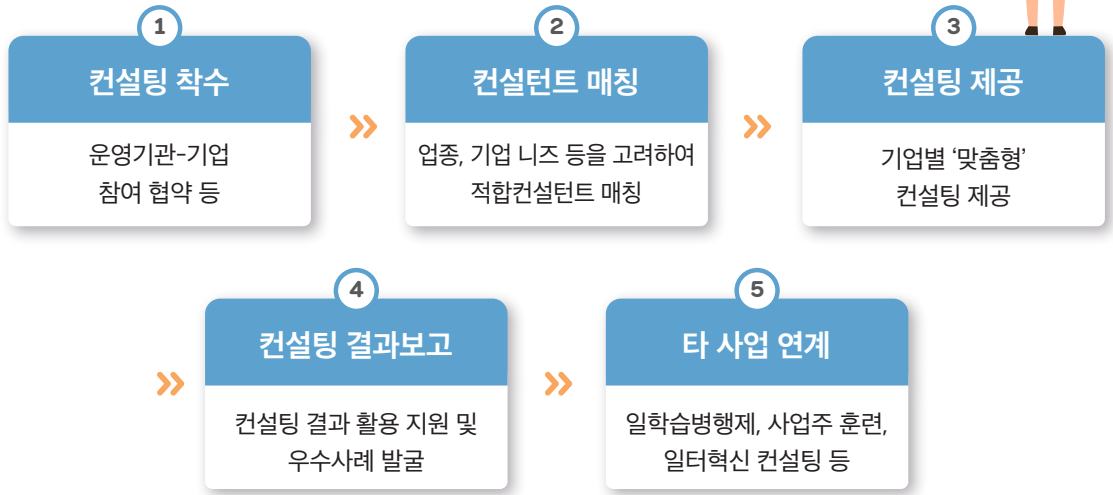
확장형 직무기술서를 토대로 기업의 역량모델 도출 및 채용·훈련 컨설팅

기본형 + 확장형 기본형, 확장형의 모든 내용을 컨설팅





📅 컨설팅 프로세스



🔍 컨설팅 참여방법

- ① www.ncs.go.kr에서 **기업활용** 클릭
- ② **컨설팅 안내**에서 **컨설팅 신청** 클릭
- ③ **신청하기** 클릭
- ④ 기본 신청정보 작성
- ⑤ 신청서 다운로드하여 내용 작성 후 파일 첨부
- ⑥ **등록** 클릭하면 신청 완료

※ 당해연도 사업예산 소진 시 차기연도 사업 참여 가능

★ 컨설팅 참여 우수기업 혜택

↳ NCS 기업활용 컨설팅 우수사례로 선정된 기업

- ◆ 산업재해예방시설용자금 지원사업(한국산업안전보건공단) 신청 시 우선지원대상 선정 기회 제공
- ◆ Best-HRD 사업(한국산업인력공단) 신청 시 우선지원대상 선정 기회 제공



직무분석, 채용, 교육훈련, 인사관리
한번에 **삭!**

NCS가 해결해 드립니다
직무능력표준



국가직무능력표준 (NCS: National Competency Standards) 이란?

산업현장에서 직무를 수행하는 데 필요한 능력(지식, 기술, 태도)을 국가가 표준화한 것