

2021년 「첨단소재 시제품 제작 및 사업화 지원」 사업 수혜기업 모집 공고

한국섬유소재연구원은 2021년도 산업통상자원부 섬유패션활성화기반마련사업 중 ‘첨단소재 시제품 제작 및 사업화 지원’ 사업의 수혜기업 모집을 다음과 같이 공고하오니, 동 지원사업의 참여를 희망하는 기업은 아래 절차에 따라 신청하여 주시기 바랍니다.

2021년 4월 7일
한국섬유소재연구원장

I. 사업개요

사업목적

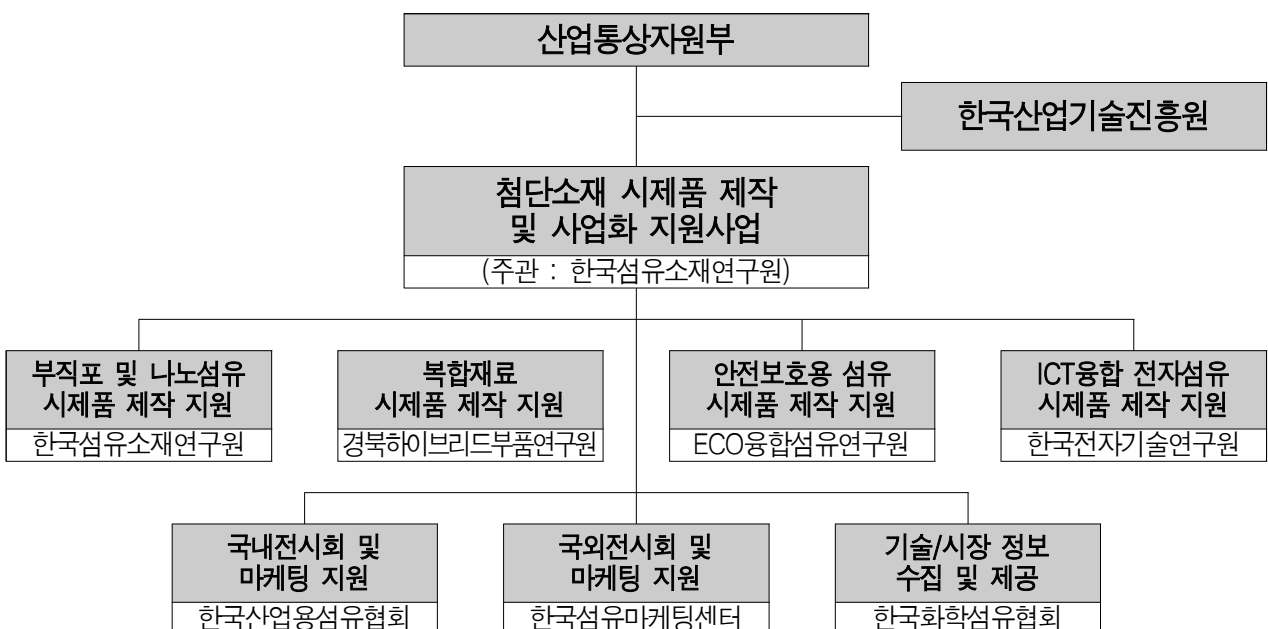
권역별 첨단소재*의 시제품 제작, 상용화 기술 및 사업화 지원으로 국내 중소 섬유기업의 신제품 기획력 향상, 매출 증대 및 글로벌 시장 진출 확대

* 첨단소재 : 슈퍼섬유 고성능 부직포 등 산업용 섬유, ICT융합 전자섬유 등 스마트 섬유

수혜기업 수 : 시제품제작 및 사업화 지원 44개사

사업기간 : 2021. 05. 01 ~ 11월 30일

사업 추진체계



II. 사업내용

□ 지원 내용 및 규모

구분		지원내용
시제품 제작 지원	부직포 및 나노섬유	○ 부직포/나노섬유 소재/제품 시제품 제작 지원 14개사 내외 - 기업별 지원금 25,000천원 이내(자부담 13,500천원 이내) - 시제품 제작과정에서 기술 컨설팅 및 시험분석 지원
	복합재료	○ 복합재료 소재/제품 시제품 제작 지원 10개사 내외 - 기업별 지원금 26,000천원 이내(자부담 14,000천원 이내) - 시제품 제작과정에서 기술 컨설팅 및 시험분석 지원
	안전보호용	○ 안전보호용 소재/제품 시제품 제작 지원 10개사 내외 - 기업별 지원금 20,000천원 이내(자부담 10,800천원 이내) - 시제품 제작과정에서 기술 컨설팅 및 시험분석 지원
	ICT융합 전자섬유	○ ICT융합 전자섬유 소재/제품 시제품 제작 지원 10개사 내외 (예시: 센서, 통신, 무선충전·에너지하베스팅, UI/UX 기술 등) - 기업별 지원금 23,000천원 이내(자부담 12,400천원 이내) - 시제품 제작과정에서 기술 컨설팅 및 시험분석 지원
사업화 지원	국내외 전시회/ 수주상담회 등 마케팅 참가 지원	○ 국내외 전시회 공동관 운영 지원 - 부산국제산업융합유전전시회(국내) - IDEA, INDEX, Techtextil America 등(해외) * 참가 전시회는 일정/상황에 따라 변동될 수 있음 ○ 수주상담회 참가 지원 ○ 온/오프라인 마케팅 채널 지원
	기업 맞춤형 마케팅 프로모션 지원	○ 상품화 지원 및 마케팅 샘플 제작, 온라인 디지털 프로모션 지원 20개사 내외 - 기업별 지원금 5,000천원 이내(자부담 175만원 이내) ○ 홍보물 제작지원
	기술정보 제공 및 컨설팅 지원	○ 맞춤형 기술정보 제공 - 선진시장 첨단소재 해외시장동향 정보 수집/분석 제공 ○ 컨설팅(용도확대/시장) 제공

※ 시제품 제작 및 사업화 지원 시 참여(수혜)기업은 사업비의 35% 부담
(사업비 = 지원금 + 기업부담금)

※ 모든 사업비는 현금 기준임(현물부담은 인정하지 않음)

※ 지원금은 기업 통장 개설과 기업부담금 선입금 이후 지급, 재료비 사용 증빙서
류는 지원기관이 분기별 접수 원칙

※ [참고] 사업비 구성 예시

구분	지원금	기업부담금	합계
금액	25,000천원	13,500천원	38,500천원
비율	65.0%	35.0%	100.0%

Ⅲ. 신청자격 및 방법

□ 신청자격

- 다음 중 어느 하나에 해당하는 국내 섬유관련 제조기업
- ① 국내에서 첨단소재(산업용섬유/ICT전자섬유) 관련 사업을 영위 중인 기업
- ② 또는 의류용 섬유소재 또는 제품을 제조하고 있으나 첨단소재(산업용 섬유/ICT전자섬유) 관련 분야로 사업을 확대하기 희망하는 기업

□ 신청방법

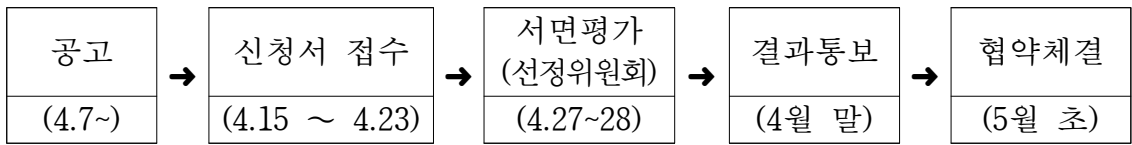
구분	지원자격
신청방법	○ 제출서류를 이메일 및 방문/우편 접수 - 양식은 한국섬유소재연구원 홈페이지(www.koteri.re.kr)에서 교부
제출서류	○ [서식 제1호] 첨단소재 시제품 제작 및 사업화 지원 신청서 (원본 1부 및 사본 6부) ○ [서식 제2호] 개인정보이용동의서 원본 1부 ○ 사업자등록증 사본 1부 ○ 회계감사보고서 또는 재무제표 원본 1부(사본은 원본대조필 인정) (최근 2년간, 2019년 및 2020년) ○ 국세 및 지방세 납세증명서 원본 각 1부 ○ 수요처의 구매의사 확인서류(해당 시)
접수기간	○ 접수기간 : 2021.04.19.~ 04.23 18:00 까지 (마감시간 전 이메일 및 방문/우편 모두 접수에 한함) * 반드시 이메일과 함께 방문/우편 접수도 완료하여야 함 * 제출서류가 미비한 경우 접수되지 않을 수 있음
제출처	○ 제출처 - (11410) 경기도 양주시 남면 검준길 170 한국섬유소재연구원 혁신성장지원센터 박홍원 책임(031-860-0921, parkongl@koteri.re.kr)

- ※ 우편의 경우, 제출 마감일(2021.04.23.) 도착분에 한하여 접수
- ※ 제출된 서류 및 사업신청(계획)서 등이 허위, 위·변조, 그 밖의 방법으로 부정하게 작성된 경우 관련 규정에 의거, 선정 취소 및 협약해약 등 불이익 조치함
- ※ 제출된 서류는 일체 반환하지 않음

Ⅳ. 평가절차 및 유의사항

□ 평가절차

- 외부전문가로 구성된 선정위원회를 통해 신청서 서면평가 후 지원분야 별 평점 상위부터 선정
- 선정된 과제는 평가결과에 따라 지원 사업비가 조정될 수 있음



※ 상기 일정은 사정에 따라 다소 변경될 수 있음

□ 지원 대상 과제 선정

- 신청과제의 평가점수가 70점 이상인 과제는 “지원가능과제” 로 하며, 종합평점이 70점 미만인 과제는 “지원제외” 로 분류함. 단, 70점 이상인 과제의 경우에도 해당 분야의 예산 범위가 초과한 경우에는 평가점수가 높은 순위에 따라 우선 지원되어 지원 대상에서 제외될 수도 있음

□ 신청서 서면평가 항목

평가항목(비중)	세부항목(비중)
적정성(30)	<ul style="list-style-type: none"> ○ 추진 계획의 타당성 및 명확성(10) ○ 목표 달성 가능성(10) ○ 사업비 구성의 적정성(10)
차별성(30)	<ul style="list-style-type: none"> ○ 아이디어의 독창성(10) ○ 관련 기술 수준 및 역량(10) ○ 기술적 파급효과(10)
시장성(40)	<ul style="list-style-type: none"> ○ 시장 진입 가능성(15) ○ 수출확대 및 수입 대체 가능성(10) ○ 경제적 기대효과[매출증대/고용창출 등](15)

※ 평가점수 외에도 제출서류 미비사항, 재무 건전성(부채비율 500% 미만, 유동비율 50% 이상) 등을 확인하여 부적합한 것으로 판단되는 경우에는 지원대상에서 제외

□ 아래의 경우는 평가 시 우대함

- 수요처(국내외 기업/기관)에서 구매의사를 확인한 경우(가점 3점)
- * 구매의향서(자유양식) 등을 제출한 경우 선정위원회에서 인정여부 결정하여 가점 부여

□ 아래의 경우는 지원 대상에서 제외함(접수마감일 기준)

- 신청과제가 공고된 지원 분야(해당사업의 기본목적 등)에 부합되지 않은 경우
- 신청과제가 기 개발 또는 기 지원된 과제와 비교하여 판단요소가 동일하거나 유사한 경우
- 접수 마감일 현재, 부도 및 금융기관 등의 채무불이행 중이거나 법정관리, 화의 기업, 최근년도 말 결산 재무제표상의 부채비율 500% 이상, 유동비율 50% 이하, 완전자본잠식, 최근년도 감사의견이 “의견거절” 또는 “부적정”, 개인회생·과산면책권자인 경우, 국세/지방세를 체납 중인 경우

- 제출서류가 미비하거나, 허위/위변조 등 부정하게 작성된 경우
- 신청기업 또는 개발책임자가 국가연구개발사업에 참여제한 중인 경우

IV. 분야/지역별 문의처

□ 부직포 및 나노섬유 분야(중부권)

- 한국섬유소재연구원 혁신성장지원센터 박홍원 책임
- 전 화 : 031-860-0921, 이메일 : parkong1@koteri.re.kr

□ 복합재료 분야(영남권)

- 경북하이브리드부품연구원 소재융합본부 박수빈 연구원
- 전 화 : 054-330-8076, 이메일 : sbpark@ghi.re.kr

□ 안전보호용 섬유 분야(충청·호남권)

- ECO융합섬유연구원 전략기획팀 남선미 선임
- 전 화 : 063-830-3533, 이메일 : sunnam@kictex.re.kr

□ ICT융합 전자섬유 분야(전국권)

- 한국전자기술연구원 스마트센서연구센터 신규식 책임
- 전 화 : 031-789-7272, 이메일 : neokarion@keti.re.kr

※ 지원신청서는 접수처(한국섬유소재연구원)에서만 접수함

※ 지역-지원분야가 상이한 경우 지원분야 우선 원칙